

Quadros de distribuição - soluções práticas e inteligentes para profissionais



- Solução adequada e compacta, otimizada pela cobertura da entrada de cabos



- Calhas DIN com elemento de retenção em prol do posicionamento adequado do dispositivo de instalação

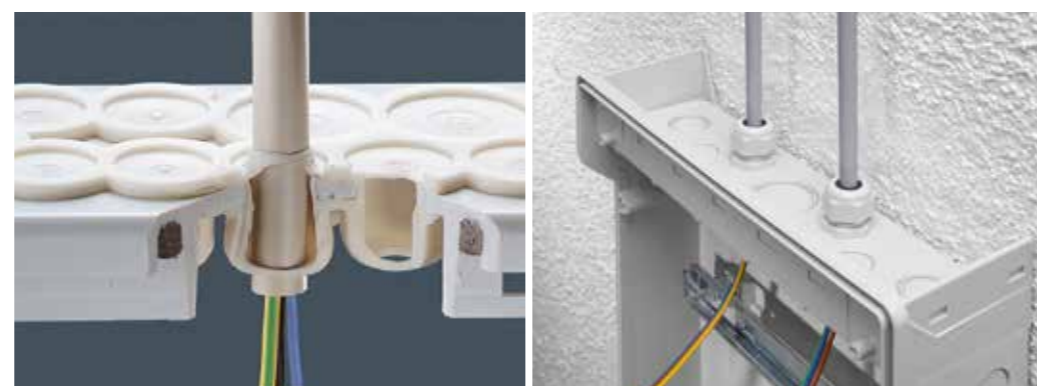


- Compartimento integrado - tudo permanece no devido local, nada será perdido

- Uma porta cobre **todas** as filas de instalação

Soluções práticas

para passagem de cabos e acessórios



- Entrada de cabos através de membranas elásticas integradas que garantem IP 65
- Entrada de cabos através de aberturas métricas pré-marcadas e buçins



Acesso reservado

graças à fechadura e ao sistema de selagem



- A porta pode ser complementada com uma fechadura e/ou selada
- Selagem do acesso ao interior do quadro
- As dobradiças da porta podem ser fácil e rapidamente trocadas da esquerda para a direita

Compartimento moderno

com imenso espaço para instalação de cabos



- Solução de instalação perfeita para organização de cabos
- Vários pontos de fixação - também em pilares ou paredes estreitas.
- Bastante espaço para electrificação, com um acesso conveniente aos cabos



- Profundidade de instalação variável através da montagem de calhas DIN em diferentes níveis
- Máscaras incluídas

Instalação rápida

graças à tecnologia FIXCONNECT®



- Tecnologia de ligadores plug-in FIXCONNECT® para T/N
- N separável para vários potenciais através de jumper plug-in
- Opção de etiquetagem para terminais
- Imenso espaço para identificação de circuitos eléctricos
- Modelo editável em www.hensel-electric.de

ENYBOARD

Material de elevada qualidade para áreas de aplicação exigentes



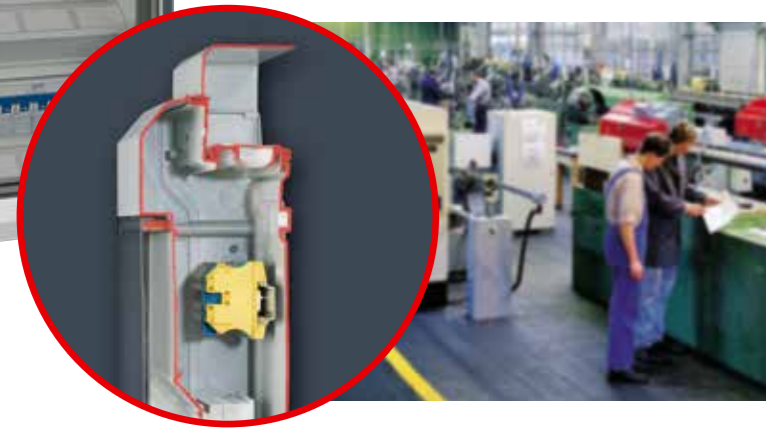
- Resistência ao fogo: Teste de fio incandescente conforme a norma IEC 60695-2-11: 750°C, retardador de chama, auto-extinguível



KV Extra

com espaço adicional para instalação de equipamento eléctrico não acessível

Podem ser instalados, no mesmo compartimento, em simultâneo, dispositivos de instalação em conformidade com as normas (dimensões de acordo com DIN 43880) e dispositivos não controlados por operador.



KV PC "resistência a intempéries"

para instalação no exterior (ambiente adverso e/ou exterior)



Os quadros de distribuição eléctrica tipo KV PC com "resistência a intempéries" são a solução para um fornecimento de energia eléctrica seguro e económico, para instalações no exterior.



HEÑSEL

Gustav Hensel GmbH & Co. KG
Sistemas de Distribuição de Energia Eléctrica Industriais

Altenhundem
Gustav-Hensel-Straße 6
D-57368 Lennestadt
Alemanha
P.O. Box 1461
D-57344 Lennestadt, Alemanha

Telefone: +49 (0)2723/609-0
Fax: +49 (0)2723/60052
E-mail: info@hensel-electric.de
www.hensel-electric.de

Representações no estrangeiro

África
África do Sul
Angola
Egipto
Moçambique

América
Argentina
EUA

Ásia
Bangladeche
Butão
Camboja
Cazaquistão
China
Coreia do Sul
Filipinas
Geórgia
Índia
Indonésia
Malásia
Maldivas
Birmânia
Paquistão
Singapura
Sri Lanka
Tailândia
Taiwan

Europa
Áustria
Bélgica
Bulgária
Croácia
Dinamarca
Espanha
Estónia
Finlândia

França
Grã-Bretanha
Grécia
Hungria
Irlanda
Islândia
Israel
Itália
Letónia
Lituânia
Luxemburgo
Montenegro
Noruega
Países Baixos
Polónia
Portugal
República Checa
Roménia
Rússia
Sérvia e Eslováquia
Suécia
Suíça
Turquia
Ucrânia

Médio Oriente
Arábia Saudita
Barém
Catar
Emirados Árabes
Irão
Kuwait
Omã
Unidos

Oceânia
Austrália
Nova Zelândia

PASSION FOR POWER.

TEV2

TEV2 - Distribuição de Material Eléctrico, Lda

Rua de Joaquim Silva Vicente
Zona Industrial da Maia I - Sector VII - Lote 137
4470-434 Maia - Portugal
GPS: 41°15'08.1" N 8° 38' 01.2" W

Tel./Phone: +351 229 478 170
Fax: +351 229 485 164
info@tev.pt | www.tev.pt



hensel-electric.de/pt-pt



HEÑSEL

O quadro estanque de referência Quadros de distribuição eléctrica KV



Mais informações em hensel-electric.de/pt-pt



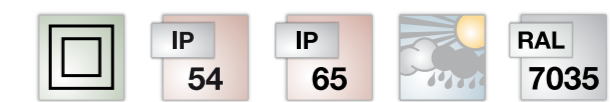
Descrição Geral da Gama

Quadros estanques KV



Os quadros de distribuição eléctrica do tipo KV são ideais para aplicações comerciais, industriais e para edifícios. Seguros e fiáveis, graças à utilização de material de qualidade superior, os quadros estanques estão em conformidade com as normas europeias.

- Quadro de distribuição eléctrica com IP54 até IP 65
- Para dispositivos montados em calha DIN até 63 A de acordo com DIN 43880
- Operação e acesso por pessoas não especializadas.
- Em conformidade com IEC 60670-24



Módulos (1 módulo = 18 mm)	IP 54 KV membranas elásticas integradas	IP 65 KV membranas elásticas integradas	IP 65 KV entradas métricas pré-marcadas	IP 65 KV espaço adicional extra com membranas elásticas integradas	IP 65 KV resistentes a intempéries
3 módulos 1 fila 3 módulos cada	KV 1503	KV 9103			KV PC 9103
4,5 módulos 1 fila 4,5 módulos cada	KV 1504	KV 9104			KV PC 9104
6 módulos 1 fila 6 módulos cada	KV 1506	KV 9106			KV PC 9106
9 módulos 1 fila 9 módulos cada	KV 1509	KV 9109			KV PC 9109
12 módulos 1 fila 12 módulos cada	KV 1512	KV 9112	KV 9112 M	KV 9220	KV PC 9112
18 módulos 1 fila 18 módulos cada	KV 1518	KV 9118	KV 9118 M	KV 9230	
24 módulos 2 filas 12 módulos cada	KV 2524	KV 9224	KV 9224 M	KV 9330	KV PC 9224
36 módulos 2 filas 18 módulos cada	KV 2536	KV 9236	KV 9236 M	KV 9350	
36 módulos 3 filas 12 módulos cada	KV 3536	KV 9336	KV 9336 M	KV 9440	KV PC 9336
48 módulos 4 filas 12 módulos cada	KV 4548	KV 9448	KV 9448 M		KV PC 9448
54 módulos 3 filas 18 módulos cada	KV 3554	KV 9354	KV 9354 M		

ENYBOARD