



Azulejos El Mijares, S.L.

Azulejos El Mijares, S.L.  
Ctra. CV-191, km 3.  
12200 Onda - Castellón - Spain  
Tel: +34 964 776 575  
Fax: +34 964 603 658

EXPORTACIÓN  
export@azulejosmijares.com

NACIONAL  
ventas@azulejosmijares.com

[www.azulejosmijares.com](http://www.azulejosmijares.com)

 MIJARES 2023



**MIJARES**  
CATÁLOGO GENERAL 2023



# MIJARES

## MIJARES

*Desde 1913*



*Since 1913*



*Depuis 1913*



*Seit 1913*



Desde hace más de un siglo, Azulejos el Mijares, S.L. ha recorrido una larga trayectoria de mejora, renovación y actualización en la producción de azulejos. Durante todo este tiempo, siempre ha seguido las mismas consignas sobre las que se fundó la fábrica: la calidad y el servicio al cliente, optimizados en este momento gracias a las últimas tecnologías aplicadas durante el proceso de fabricación y comprometiéndose asimismo con el medio ambiente. La producción especializada y el diseño exclusivo la convierten en una de las primeras fábricas del sector azulejero. Siendo pionera en la fabricación de estos materiales, Azulejos el Mijares dirige sus pasos hacia el futuro, apostando por la innovación, el diseño y la vanguardia en todos sus productos, fidelizando así una estrecha relación entre el fabricante y el consumidor.

For more than one century, Azulejos el Mijares, S.L. has experienced a long evolution in terms of improvement, renovation and updated in the ceramic tiles production. During all this time, the basic principles, over the ones the company was founded, have always been the same ones: quality and service to the customer, optimized in this moment, thanks to the latest technology applied during the production process, without forgetting our commitment with the environment. The specialized production and the exclusive design, make our company one of the first factories within the ceramic tiles sector. Azulejos el Mijares, being pioneer in the production of these materials, leads its steps to the future, betting for the innovation, design and forefront in all its products and creating a close relationship between producer and consumer.

Depuis plus d'un siècle, Azulejos el Mijares, S.L. a une longue histoire d'amélioration, de rénovation et de mise à jour dans la production de carreaux. Pendant tout ce temps, elle a toujours suivi les mêmes slogans sur lesquels l'usine a été fondée: la qualité et le service au client, optimisés à cette époque grâce aux dernières technologies appliquées pendant le processus de fabrication et aussi engageant pour l'environnement. Une production spécialisée et un design exclusif en font l'une des premières usines du secteur des carreaux. Pionnier dans la fabrication de ces matériaux, Azulejos el Mijares oriente ses pas vers l'avenir, pariant sur l'innovation, le design et l'avant-garde dans tous ses produits, établissant ainsi une relation étroite entre le fabricant et le consommateur.

Seit mehr als einem, Azulejos el Mijares, S.L. bekannt für seine Leistungen in der ständigen Verbesserung, Erneuerung und Innovation bei der Herstellung von Kacheln. Während dieser gesamten Zeit wurden die gleichen Werte weiter verfolgt, auf die sich das Unternehmen seit jeher stützt: Qualitätsprodukte und exzellenter Kundenservice. Aktuell werden diese zusätzlich noch optimiert durch die Anwendung der neuesten Technologien während des Herstellungsprozesses und durch unser Engagement im Umweltschutz. Mit unserer spezialisierten Produktion und dem exklusiven Design unserer Produkte sind wir einer der führenden Herstellungsbetriebe im Fliesen- und Kachelbereich. Als Pionier bei der Herstellung dieser Materialien beschreitet Azulejos el Mijares so seinen Weg in die Zukunft und setzt dabei auf Innovation, Design und Avantgarde bei allen seinen Produkten, um so auch die enge Beziehung zwischen Hersteller und Endkunden fortzuführen.





**Muchas series presentan entre 4 y 6 relieves mezclados en cada caja. Cada relieve tiene entre 6 y 8 diseños haciendo que cada serie tenga entre 30 y 50 piezas diferentes**

*/ Several series have between 4 and 6 textures in each box. Each texture has between 6 and 8 different draws, so that each model has between 30 and 50 different pieces / Nombreuses séries présentent entre 4 - 6 reliefs mélangés dans la même boîte. Chaque relief a entre 6 - 8 motifs, ce qui fait que chaque série a entre 30 - 50 pièces différents / Viele Serien haben zwischen 4 und 6 Prägungen in jeder Box gemischt. Jedes Relief hat zwischen 6 und 8 Designs, sodass jede Serie zwischen 30 und 50 verschiedene Teile hat.*

**Máximo realismo en la terminación de sus piezas / Maximum reality in the piece definition / Réalisme maximum dans la réalisation des pièces / Maximaler Realismus bei der Fertigstellung Ihrer Stücke.**

**Eliminación de las juntas allí donde se requiere / Eliminating the joints wherever requested / Suppression des joints, si nécessaire / Beseitigung von Gelenken, wo erforderlich.**

**Amplia gama de colores / Wide range of colors / Large gamme de couleurs / Große Auswahl an Farben.**

**Máxima dificultad, máxima calidad / Maximum difficulty, maximum quality / Difficulté maximale, qualité maximale / Maximale Schwierigkeit, maximale Qualität.**

## Catálogo General 2023 MIJARES

Pg.04 ÍNDICE TIPOLOGÍA Y FORMATO

Pg.05 ÍNDICE ALFABÉTICO

Pg.06 PORCELÁNICO (REVESTIMIENTO)

Pg.10 GRES PASTA ROJA (REVESTIMIENTO)

Pg.92 PACKING

Pg.93 CARACTERÍSTICAS TÉCNICAS

Pg.95 RECOMENDACIONES DE COLOCACIÓN

Pg.95 SÍMBOLOS



## ÍNDICE / Tipología & Formato

<b>PORCELÁNICO (Revestimiento)</b>	<b>06</b>
<b>Porcelánico (14,7 x 44,2 · 5<sup>25/32</sup> x 17<sup>13/32</sup>)</b>	
Alpes	06
<b>Porcelánico (25,8 x 46,5 · 10<sup>5/32</sup> x 18<sup>5/16</sup>)</b>	
Cuarzo África	08
<b>GRES PASTA ROJA (Revestimiento)</b>	<b>10</b>
<b>Gres Pasta Roja (10 x 50 · 3<sup>15/16</sup> x 19<sup>11/16</sup>)</b>	
Ábidos	12
Albufera	10
Argos	14
Avaris	16
Catai	18
Corinto	20
Kopa	22
Olimpia	24
Saqqara	28
Tebas	30
Teneré	32
<b>Gres Pasta Roja (15 x 30 · 5<sup>29/32</sup> x 11<sup>13/16</sup>)</b>	
Andros	34
Coliseo	40
Volterra	36

<b>Gres Pasta Roja (15x45 · 5<sup>29/32</sup> x 17<sup>23/32</sup>)</b>	
Cartago	44
Cronos	46
Esparta	48
Indo	50
Magnus	52
Menfis	26
Neptuno	54
Pafos	56
Pérgamo	31
Tigris	58
Volga	60
<b>Gres Pasta Roja (26,3 x 47,5 · 10<sup>23/64</sup> x 18<sup>45/64</sup>)</b>	
Andorra	62
Atlas	66
Baikal	68
Borriol	70
Cárpatos	72
Estrómboli	74
Fortaleza	76
Fuji	78
Galia	80
Jaca	82
Masía	64
Palatino	42
Piedrahita	84
Pirineos	86
Pompeya	88
Trevi	90

## ÍNDICE / Alfabético

<b>A</b>	
Ábidos (10x50 · 3 <sup>15/16</sup> x 19 <sup>11/16</sup> )	12
Albufera (10x50 · 3 <sup>15/16</sup> x 19 <sup>11/16</sup> )	10
Alpes (14,7x44,2 · 5 <sup>25/32</sup> x 17 <sup>13/32</sup> )	06
Andorra (26,3x47,5 · 10 <sup>23/64</sup> x 18 <sup>45/64</sup> )	62
Andros (15x30 · 5 <sup>29/32</sup> x 11 <sup>13/16</sup> )	34
Argos (10x50 · 3 <sup>15/16</sup> x 19 <sup>11/16</sup> )	14
Atlas (26,3x47,5 · 10 <sup>23/64</sup> x 18 <sup>45/64</sup> )	66
Avaris (10x50 · 3 <sup>15/16</sup> x 19 <sup>11/16</sup> )	16
<b>B</b>	
Baikal (26,3x47,5 · 10 <sup>23/64</sup> x 18 <sup>45/64</sup> )	68
Borriol (26,3x47,5 · 10 <sup>23/64</sup> x 18 <sup>45/64</sup> )	70
<b>C</b>	
Cárpatos (26,3x47,5 · 10 <sup>23/64</sup> x 18 <sup>45/64</sup> )	72
Cartago (15x45 · 5 <sup>29/32</sup> x 17 <sup>23/32</sup> )	44
Catai (10x50 · 3 <sup>15/16</sup> x 19 <sup>11/16</sup> )	18
Coliseo (15x30 · 5 <sup>29/32</sup> x 11 <sup>13/16</sup> )	40
Corinto (10x50 · 3 <sup>15/16</sup> x 19 <sup>11/16</sup> )	20
Cronos (15x45 · 5 <sup>29/32</sup> x 17 <sup>23/32</sup> )	46
Cuarzo África (25,8x46,5 · 10 <sup>5/32</sup> x 18 <sup>5/16</sup> )	08
<b>E</b>	
Esparta (15x45 · 5 <sup>29/32</sup> x 17 <sup>23/32</sup> )	48
Estrómboli (26,3x47,5 · 10 <sup>23/64</sup> x 18 <sup>45/64</sup> )	74
<b>F</b>	
Fortaleza (26,3x47,5 · 10 <sup>23/64</sup> x 18 <sup>45/64</sup> )	76
Fuji (26,3x47,5 · 10 <sup>23/64</sup> x 18 <sup>45/64</sup> )	78
<b>G</b>	
Galia (26,3x47,5 · 10 <sup>23/64</sup> x 18 <sup>45/64</sup> )	80
<b>I</b>	
Indo (15x45 · 5 <sup>29/32</sup> x 17 <sup>23/32</sup> )	50

<b>J</b>	
Jaca (26,3x47,5 · 10 <sup>23/64</sup> x 18 <sup>45/64</sup> )	82
<b>K</b>	
Kopa (10x50 · 3 <sup>15/16</sup> x 19 <sup>11/16</sup> )	22
<b>M</b>	
Magnus (15x45 · 5 <sup>29/32</sup> x 17 <sup>23/32</sup> )	52
Masía (26,3x47,5 · 10 <sup>23/64</sup> x 18 <sup>45/64</sup> )	64
Menfis (15x45 · 5 <sup>29/32</sup> x 17 <sup>23/32</sup> )	26
<b>N</b>	
Neptuno (15x45 · 5 <sup>29/32</sup> x 17 <sup>23/32</sup> )	54
<b>O</b>	
Olimpia (10x50 · 3 <sup>15/16</sup> x 19 <sup>11/16</sup> )	24
<b>P</b>	
Pafos (15x45 · 5 <sup>29/32</sup> x 17 <sup>23/32</sup> )	56
Palatino (26,3x47,5 · 10 <sup>23/64</sup> x 18 <sup>45/64</sup> )	42
Pérgamo (15x45 · 5 <sup>29/32</sup> x 17 <sup>23/32</sup> )	31
Piedrahita (26,3x47,5 · 10 <sup>23/64</sup> x 18 <sup>45/64</sup> )	84
Pirineos (26,3x47,5 · 10 <sup>23/64</sup> x 18 <sup>45/64</sup> )	86
Pompeya (26,3x47,5 · 10 <sup>23/64</sup> x 18 <sup>45/64</sup> )	88
<b>S</b>	
Saqqara (10x50 · 3 <sup>15/16</sup> x 19 <sup>11/16</sup> )	28
<b>T</b>	
Tebas (10x50 · 3 <sup>15/16</sup> x 19 <sup>11/16</sup> )	30
Teneré (10x50 · 3 <sup>15/16</sup> x 19 <sup>11/16</sup> )	32
Tigris (15x45 · 5 <sup>29/32</sup> x 17 <sup>23/32</sup> )	58
Trevi (26,3x47,5 · 10 <sup>23/64</sup> x 18 <sup>45/64</sup> )	90
<b>V</b>	
Volga (15x45 · 5 <sup>29/32</sup> x 17 <sup>23/32</sup> )	60
Volterra (15x30 · 5 <sup>29/32</sup> x 11 <sup>13/16</sup> )	36

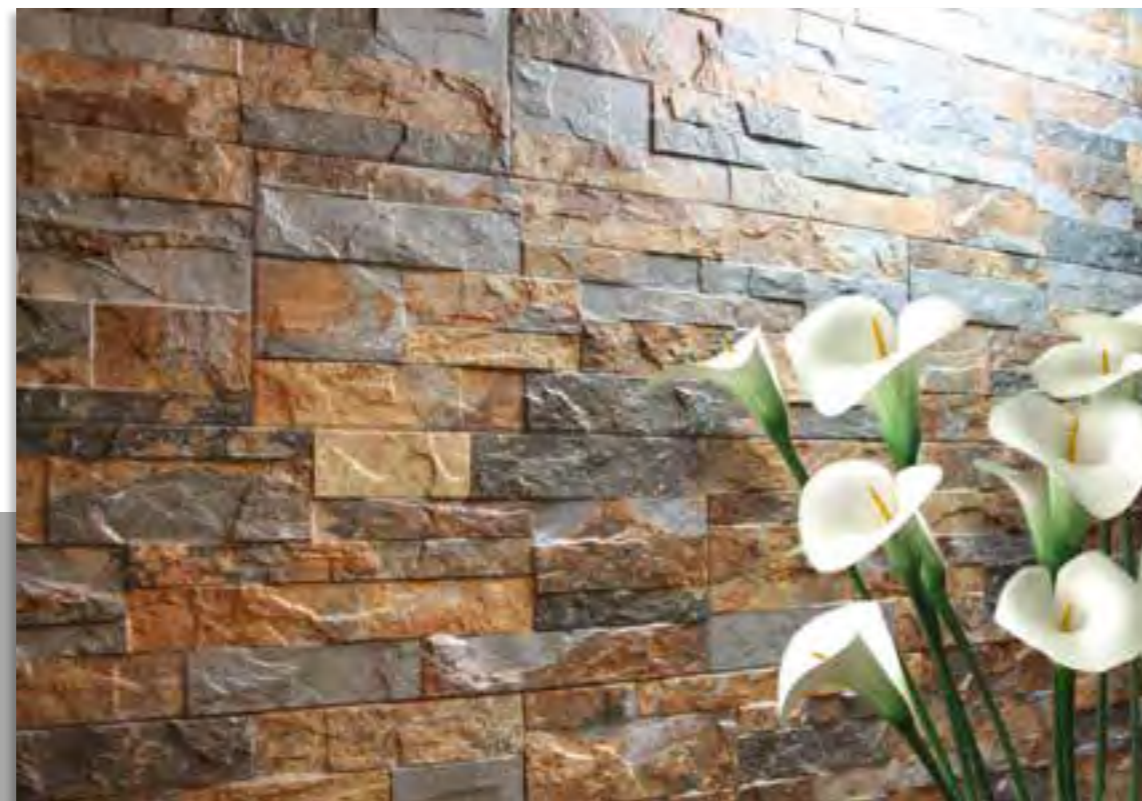


# Serie ALPES 14,7x44,2 cm

Porcelánico Esmaltado / Glazed Porcelain / Grès Cérame Émaillé / Feinsteinzeug Bla 3 RELIEVES DIFERENTES / 3 DIFFERENT RELIEFS / 3 RELIEFS DIFFÉRENTS / 3 VERSCHIEDENE RELIEFS



Alpes Óxido



Alpes Óxido



Alpes Óxido

Packing		CAJAS BOXES / BOÎTES			PALLETS PALLETES / PALETTES		
FAMILIA FAMILY / FAMILLE	FORMATO FORMAT	PZAS PCS	PESO (KG) WEIGHT / POIDS	M2 SQM	CAJAS BOXES / BOÎTES	PESO (KG) WEIGHT / POIDS	M2 SQM
Alpes	RV.PC	14,7 x 44,2	18,08	0,97	60	1.099	58,20

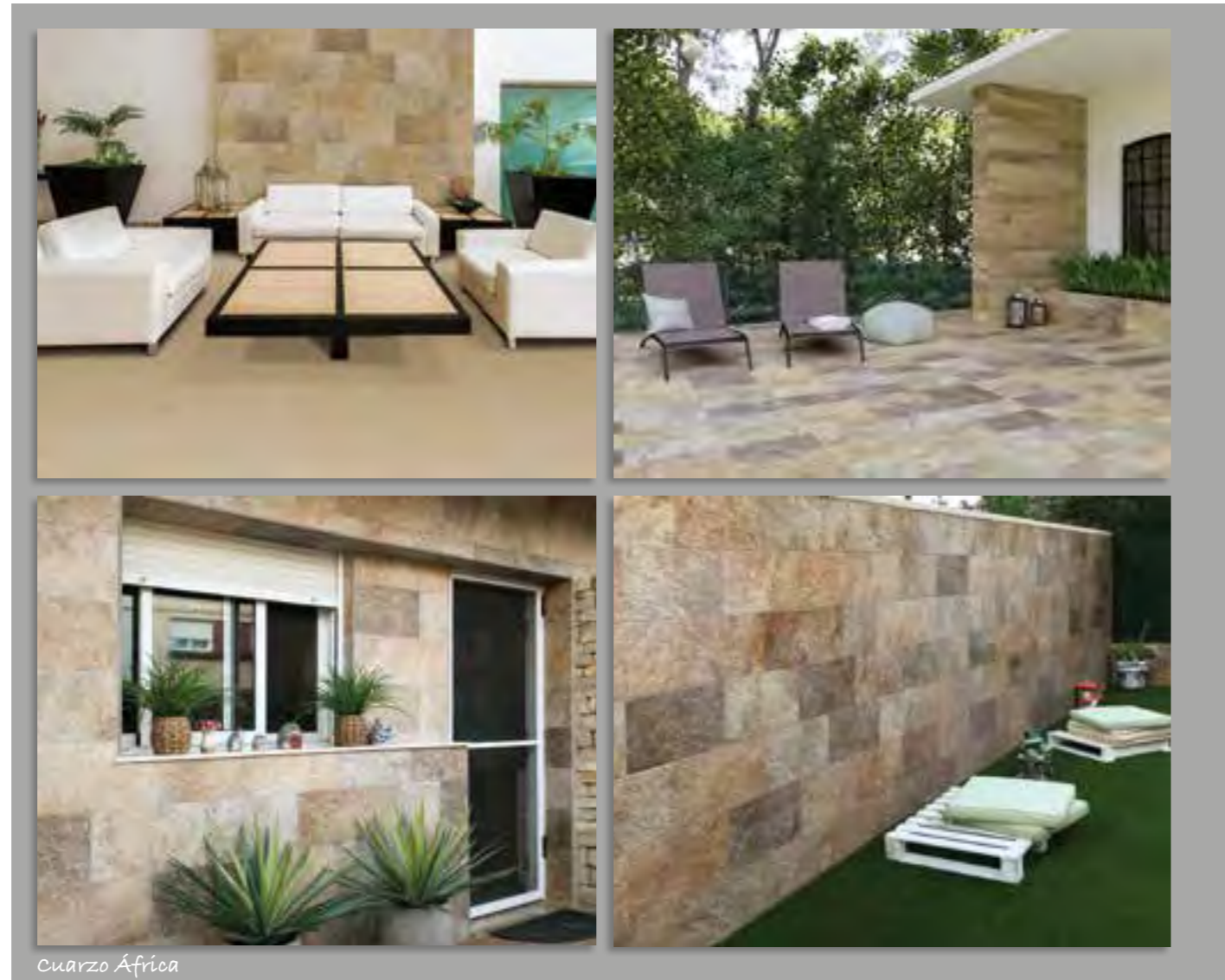


# Serie CUARZO ÁFRICA 25,8x46,5 cm

Porcelánico Esmaltado / Glazed Porcelain / Grès Cérame Émaillé / Feinsteinzeug Bla 2 RELIEVES DIFERENTES / 2 DIFFERENT RELIEFS / 2 RELIEFS DIFFÉRENTS / 2 VERSCHIEDENE RELIEFS



Cuarzo África



Cuarzo África



Cuarzo África

Packing			CAJAS BOXES / BOÎTES			PALLETS PALLETES / PALETTES		
FAMILIA FAMILY / FAMILLE	FORMATO FORMAT		PZAS PCS	PESO (KG) WEIGHT / POIDS	M2 SQM	CAJAS BOXES / BOÎTES	PESO (KG) WEIGHT / POIDS	M2 SQM
Cuarzo África	RV.PC	25,8 x 46,5	8	17,16	0,96	72	1.252	69,12



## Serie ALBUFERA 10x50 cm

Gres Pasta Roja / Red Body Tiles / Pâte Rouge / Rotscherbige Fliesen Blla



Albufera Beige



Albufera Verde



Albufera Beige



Albufera Beige

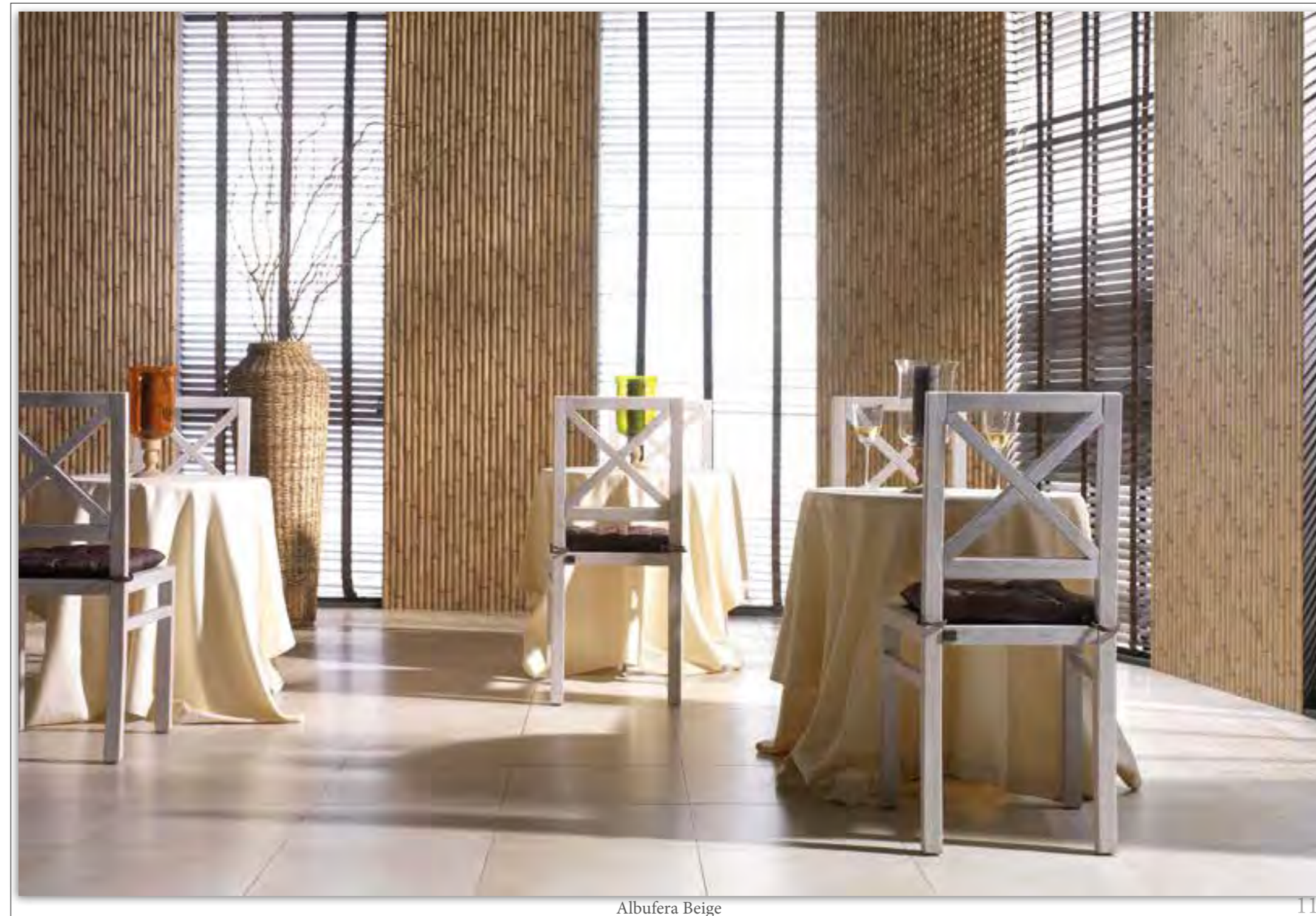


Albufera Beige



Albufera Beige &amp; Tebas Marrón

Packing	FAMILIA FAMILY / FAMILLE	FORMATO FORMAT	CAJAS BOXES / BOÎTES	PZAS PCS	PESO (KG) WEIGHT / POIDS	M2 SQM	PALLETS PALLETS / PALETES	CAJAS BOXES / BOÎTES	PESO (KG) WEIGHT / POIDS	M2 SQM
Albufera	RV.GR	10 x 50	15	16,25	0,75	84	1.382	63,00		



Albufera Beige



# Serie ÁBIDOS 10x50 cm

Gres Pasta Roja / Red Body Tiles / Pâte Rouge / Rotscherbige Fliesen Blla



Ábidos Blanco



Ábidos Crema



Ábidos Gris



Ábidos Noche



Ábidos Blanco & Ábidos Noche

Packing		CAJAS BOXES / BOÎTES			PALLETS PALLETS / PALETTES		
FAMILIA FAMILY / FAMILLE	FORMATO FORMAT	PZAS PCS	PESO (KG) WEIGHT / POIDS	M2 SOM	CAJAS BOXES / BOÎTES	PESO (KG) WEIGHT / POIDS	M2 SOM
Ábidos	RV.GR	15	15,29	0,75	84	1.301	63,00



Ábidos Blanco & Ábidos Noche

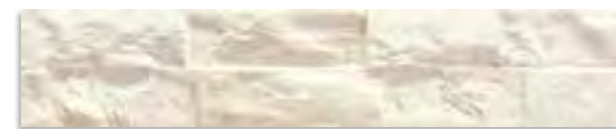


Ábidos Gris & Avignon 2015



## Serie ARGOS 10x50 cm

Gres Pasta Roja / Red Body Tiles / Pâte Rouge / Rotscherbige Fliesen Blla



Argos Marfil



Argos Mix Marfil



Argos Pizarra



Argos Beige



Argos Mix Beige



Argos Grafito



Argos Gris



Argos Mix Gris



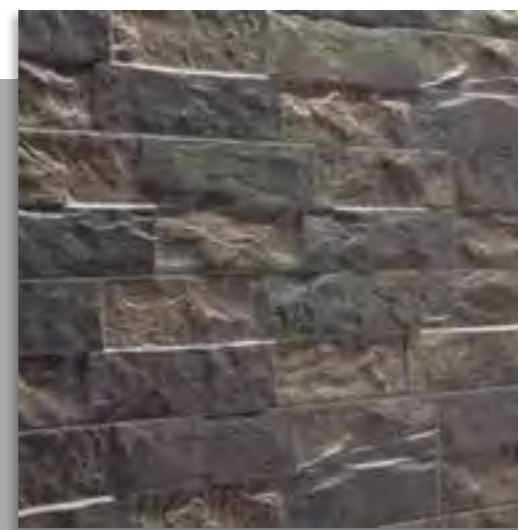
Argos Beige



Argos Mix Beige



Argos Pizarra



Argos Grafito

Packing		CAJAS BOXES / BOÎTES			PALLETES PALLETES / PALETTES		
FAMILIA FAMILY / FAMILLE	FORMATO FORMAT	PZAS PCS	PESO (KG) WEIGHT / POIDS	M2 SOM	CAJAS BOXES / BOÎTES	PESO (KG) WEIGHT / POIDS	M2 SOM
Argos	RV.GR 10 x 50	15	15,90	0,75	84	1.353	63,00



Argos Marfil



Argos Mix Marfil



Argos Gris



Argos Mix Gris &amp; Burdeos Roble



# Serie AVARIS 10x50 cm

Gres Pasta Roja / Red Body Tiles / Pâte Rouge / Rotscherbige Fliesen Blla



Avaris Crema



Avaris Beige



Avaris Perla



Avaris Gris



Avaris Grafito



Avaris Pizarra



Avaris Negro



Avaris Gris



Avaris Perla



Avaris Grafito



Avaris Crema



Avaris Beige



Avaris Pizarra



Avaris Perla

Packing		CAJAS BOXES / BOÎTES			PALLETES PALLETS / PALETES		
FAMILIA FAMILY / FAMILLE	FORMATO FORMAT	PZAS PCS	PESO (KG) WEIGHT / POIDS	M2 SOM	CAJAS BOXES / BOÎTES	PESO (KG) WEIGHT / POIDS	M2 SOM
Avaris RV.GR	10 x 50	15	14,40	0,75	84	1.227	63,00



## Serie CATAI 10x50 cm

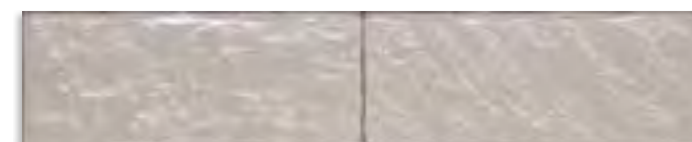
Gres Pasta Roja / Red Body Tiles / Pâte Rouge / Rotscherbige Fliesen Blla



4 RELIEVES DIFERENTES / 4 DIFFERENT RELIEFS / 4 RELIEFS DIFFÉRENTS / 4 VERSCHIEDENE RELIEFS



Catai Blanco



Catai Gris



Catai Grafito



Catai Blanco & Catai Grafito



Catai Blanco, Catai Gris & Catai Grafito

Packing		CAJAS BOXES / BOÎTES			PALLETS PALLETES / PALETTES		
FAMILIA FAMILY / FAMILLE	FORMATO FORMAT	PZAS PCS	PESO (KG) WEIGHT / POIDS	M2 SOM	CAJAS BOXES / BOÎTES	PESO (KG) WEIGHT / POIDS	M2 SOM
Catai	RV.GR 10 x 50	15	16,35	0,75	84	1.390	63,00

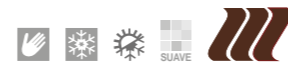


Catai Blanco



# Serie CORINTO 10x50 cm

Gres Pasta Roja / Red Body Tiles / Pâte Rouge / Rotscherbige Fliesen Blla



4 RELIEVES DIFERENTES / 4 DIFFERENT RELIEFS / 4 RELIEFS DIFFÉRENTS / 4 VERSCHIEDENE RELIEFS



Corinto Beige



Corinto Marfil



Corinto Natural



Corinto Gris

Packing		CAJAS BOXES / BOÎTES			PALLETES PALLETS / PALETTES			
	FAMILIA FAMILY / FAMILLE	FORMATO FORMAT	PZAS PCS	PESO (KG) WEIGHT / POIDS	M2 SQM	CAJAS BOXES / BOÎTES	PESO (KG) WEIGHT / POIDS	M2 SQM
Corinto	RV.GR	10 x 50	15	15,11	0,75	84	1.286	63,00



Corinto Beige



Corinto Natural



Corinto Marfil



Corinto Gris



## Serie KOPA 10x50 cm

Gres Pasta Roja / Red Body Tiles / Pâte Rouge / Rotscherbige Fliesen Blla



Kopa Blanco



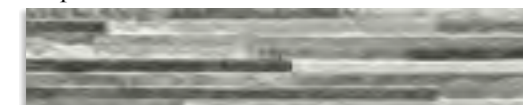
Kopa Crema



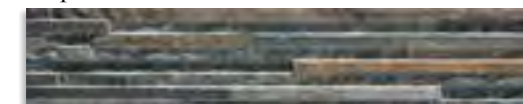
Kopa Beige



Kopa Perla



Kopa Gris



Kopa Grafito



Kopa Pizarra



Kopa Negro



Kopa Gris



Kopa Grafito



Kopa Blanco



Kopa Pizarra



Kopa Beige



Kopa Crema



Kopa Perla &amp; Cracovia Gris

Packing		CAJAS BOXES / BOÎTES			PALLETS PALLETS / PALETES		
FAMILIA FAMILY / FAMILLE	FORMATO FORMAT	PZAS PCS	PESO (KG) WEIGHT / POIDS	M2 SOM	CAJAS BOXES / BOÎTES	PESO (KG) WEIGHT / POIDS	M2 SOM
Kopa RV.GR	10 x 50	15	14,40	0,75	84	1.227	63,00



## Serie OLIMPIA 10x50 cm

Gres Pasta Roja / Red Body Tiles / Pâte Rouge / Rotscherbige Fliesen Blla



4 RELIEVES DIFERENTES / 4 DIFFERENT RELIEFS / 4 RELIEFS DIFFÉRENTS / 4 VERSCHIEDENE RELIEFS



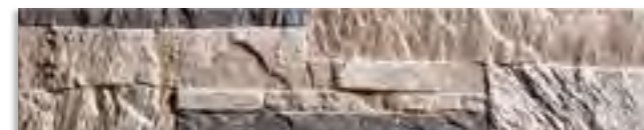
Olimpia Beige



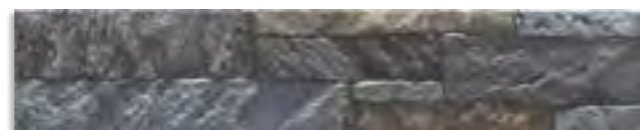
Olimpia Beige



Olimpia Pizarra



Olimpia Gris



Olimpia Grafito



Olimpia Grafito

Packing	FAMILIA FAMILY / FAMILLE	FORMATO FORMAT	CAJAS BOXES / BOÎTES	PZAS PCS	PESO (KG) WEIGHT / POIDS	M2 SOM	PALLETS PALLETES / PALETTES	CAJAS BOXES / BOÎTES	PESO (KG) WEIGHT / POIDS	M2 SOM
Olimpia	RV.GR	10 x 50	15	15	15,11	0,75	84	84	1.286	63,00



Olimpia Pizarra



Olimpia Gris



## Serie MENFIS 15x45 cm

Gres Pasta Roja / Red Body Tiles / Pâte Rouge / Rotscherbige Fliesen Blla

3 RELIEVES DIFERENTES / 3 DIFFERENT RELIEFS / 3 RELIEFS DIFFÉRENTS / 3 VERSCHIEDENE RELIEFS



Menfis Ocre



Menfis Pizarra



Menfis Beige



Menfis Gris



Menfis Ocre

Packing		CAJAS BOXES / BOÎTES			PALLETES PALLETES / PALETES		
FAMILIA FAMILY / FAMILLE	FORMATO FORMAT	PZAS PCS	PESO (KG) WEIGHT / POIDS	M2 SQM	CAJAS BOXES / BOÎTES	PESO (KG) WEIGHT / POIDS	M2 SQM
Menfis	RV.GR 15 x 45	15	17,97	1,01	60	1.093	60,60



Menfis Ocre



# Serie SAQQARA 10x50 cm

Gres Pasta Roja / Red Body Tiles / Pâte Rouge / Rotscherbige Fliesen Blla



Saqqara Blanco



Saqqara Marfil



Saqqara Beige



Saqqara Gris



Saqqara Mix Marfil



Saqqara Pizarra



Saqqara Grafito



Saqqara Blanco



Saqqara Gris



Saqqara Grafito



Saqqara Marfil



Saqqara Mix Marfil



Saqqara Pizarra



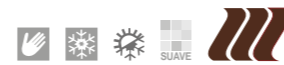
Saqqara Beige & Borgoña Roble

Packing		CAJAS BOXES / BOÎTES			PALLETS PALLETS / PALETES		
FAMILIA FAMILY / FAMILLE	FORMATO FORMAT	PZAS PCS	PESO (KG) WEIGHT / POIDS	M2 SOM	CAJAS BOXES / BOÎTES	PESO (KG) WEIGHT / POIDS	M2 SOM
Saqqara	RV.GR 10 x 50	15	15,90	0,75	84	1.353	63,00



## Serie TEBAS 10x50 cm

Gres Pasta Roja / Red Body Tiles / Pâte Rouge / Rotscherbige Fliesen Blla



Tebas Natural



Tebas Beige



Tebas Marrón



Tebas Gris



Tebas Gris



Tebas Beige



Tebas Gris

Packing	FAMILIA FAMILY / FAMILLE RV.GR	FORMATO FORMAT 10 x 50	CAJAS BOXES / BOÎTES			PALLETES PALLETS / PALETES		
			PZAS PCS	PESO (KG) WEIGHT / POIDS	M2 SQM	CAJAS BOXES / BOÎTES	PESO (KG) WEIGHT / POIDS	M2 SQM
Tebas			15	15,29	0,75	84	1.301	63,00

## Serie PÉRGAMO 15x45 cm

Gres Pasta Roja / Red Body Tiles / Pâte Rouge / Rotscherbige Fliesen Blla



Pérgamo Beige



Pérgamo Gris



Pérgamo Beige

Packing	FAMILIA FAMILY / FAMILLE RV.GR	FORMATO FORMAT 15 x 45	CAJAS BOXES / BOÎTES			PALLETES PALLETS / PALETES		
			PZAS PCS	PESO (KG) WEIGHT / POIDS	M2 SQM	CAJAS BOXES / BOÎTES	PESO (KG) WEIGHT / POIDS	M2 SQM
Pérgamo			15	18,26	1,01	60	1.110	60,60



## Serie TENERÉ 10x50 cm

Gres Pasta Roja / Red Body Tiles / Pâte Rouge / Rotscherbige Fliesen Blla

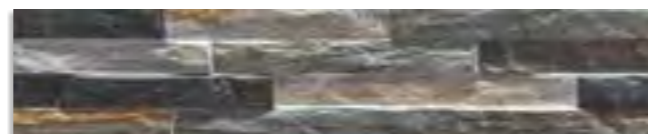
10 RELIEVES DIFERENTES / 10 DIFFERENT RELIEFS / 10 RELIEFS DIFFÉRENTS / 10 VERSCHIEDENE RELIEFS



Teneré Natural



Teneré Gris



Teneré Grafito



Teneré Natural



Teneré Gris



Teneré Grafito

Packing		CAJAS BOXES / BOÎTES			PALLETS PALLETS / PALETES			
	FAMILIA FAMILY / FAMILLE	FORMATO FORMAT	PZAS PCS	PESO (KG) WEIGHT / POIDS	M2 SOM	CAJAS BOXES / BOÎTES	PESO (KG) WEIGHT / POIDS	M2 SOM
Catal	RV.GR	10 x 50	15	14,40	0,75	84	1.227	63,00



Teneré Natural

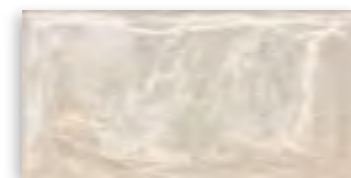


# Serie ANDROS 15x30 cm

Gres Pasta Roja / Red Body Tiles / Pâte Rouge / Rotscherbige Fliesen Blla



6 RELIEVES DIFERENTES / 6 DIFFERENT RELIEFS / 6 RELIEFS DIFFÉRENTS / 6 VERSCHIEDENE RELIEFS



Andros Blanco



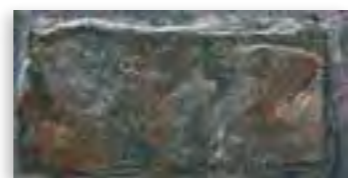
Andros Beige



Andros Marfil



Andros Marrón



Andros Pizarra



Andros Mix Beige



Andros Mix Gris



Andros Mix Gris

Packing		CAJAS BOXES / BOÎTES			PALLETES PALLETES / PALETTES		
FAMILIA FAMILY / FAMILLE	FORMATO FORMAT	PZAS PCS	PESO (KG) WEIGHT / POIDS	M2 SQM	CAJAS BOXES / BOÎTES	PESO (KG) WEIGHT / POIDS	M2 SQM
Andros	RV.GR 15 x 30	20	17,20	0,90	80	1.393	72,00



Andros Beige



Andros Marrón



Andros Pizarra



Andros Mix Beige



Andros Marfil & Itaca Marfil



Serie **VOLTERRA** 15x30 cm

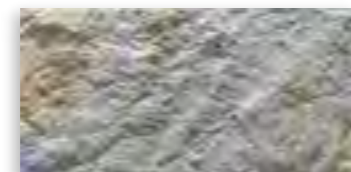
Gres Pasta Roja / Red Body Tiles / Pâte Rouge / Rotscherbige Fliesen Blla



6 RELIEVES DIFERENTES / 6 DIFFERENT RELIEFS / 6 RELIEFS DIFFÉRENTS / 6 VERSCHIEDENE RELIEFS



Volterra Marfil



Volterra Perla



Volterra Beige



Volterra Marrón



Volterra Gris



Volterra Grafito



Volterra Natural

Packing		CAJAS BOXES / BOÎTES			PALLETES PALLETS / PALETES			
	FAMILIA FAMILY / FAMILLE	FORMATO FORMAT	PZAS PCS	PESO (KG) WEIGHT / POIDS	M2 SQM	CAJAS BOXES / BOÎTES	PESO (KG) WEIGHT / POIDS	M2 SQM
Andros	RV.GR	15 x 30	20	16,70	0,90	80	1.353	72,00



Volterra Natural &amp; Maine 46 Blanco





Volterra Gris



Volterra Perla



Volterra Marfil



Volterra Grafito



Volterra Beige



Volterra Marrón



## Serie COLISEO 15x30 cm

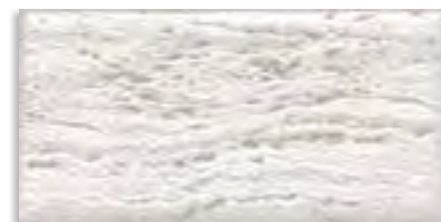


Gres Pasta Roja / Red Body Tiles / Pâte Rouge / Rotscherbige Fliesen Blla

6 RELIEVES DIFERENTES / 6 DIFFERENT RELIEFS / 6 RELIEFS DIFFÉRENTS / 6 VERSCHIEDENE RELIEFS



Coliseo Beige



Coliseo Marfil



Coliseo Gris



Coliseo y Palatino Beige



Coliseo y Palatino Marfil &amp; Arinsal Blanco



Coliseo Marfil

Packing	FAMILIA FAMILY / FAMILLE RV.GR	FORMATO FORMAT 15 x 30	CAJAS BOXES / BOÎTES			PALLETES PALLETS / PALETTES		
			PZAS PCS 20	PESO (KG) WEIGHT / POIDS 17,20	M2 SQM 0,90	CAJAS BOXES / BOÎTES 80	PESO (KG) WEIGHT / POIDS 1.393	M2 SQM 72,00
Coliseo								



## Serie PALATINO 26,3x47,5 cm

Gres Pasta Roja / Red Body Tiles / Pâte Rouge / Rotscherbige Fliesen Blla



4 RELIEVES DIFERENTES / 4 DIFFERENT RELIEFS / 4 RELIEFS DIFFÉRENTS / 4 VERSCHIEDENE RELIEFS



Palatino Beige



Palatino Camel



Palatino Marfil



Palatino Gris



Palatino Camel

Packing		CAJAS BOXES / BOÎTES			PALLETS PALLETS / PALETES		
FAMILIA FAMILY / FAMILLE	FORMATO FORMAT	PZAS PCS	PESO (KG) WEIGHT / POIDS	M2 SQM	CAJAS BOXES / BOÎTES	PESO (KG) WEIGHT / POIDS	M2 SQM
Palatino	RV,GR 26,3 x 47,5	8	20,20	1,00	72	1.471	72,00



Palatino Beige &amp; Coliseo Beige



## Serie CARTAGO 15x45 cm

Gres Pasta Roja / Red Body Tiles / Pâte Rouge / Rotscherbige Fliesen Blla



3 RELIEVES DIFERENTES / 3 DIFFERENT RELIEFS / 3 RELIEFS DIFFÉRENTS / 3 VERSCHIEDENE RELIEFS



Cartago Beige



Cartago Marrón



Cartago Gris



Cartago Beige



Cartago Marrón



Cartago Gris

Packing		CAJAS BOXES / BOÎTES			PALLETES PALLETES / PALETTES		
FAMILIA FAMILY / FAMILLE	FORMATO FORMAT	PZAS PCS	PESO (KG) WEIGHT / POIDS	M2 SQM	CAJAS BOXES / BOÎTES	PESO (KG) WEIGHT / POIDS	M2 SQM
Cartago	RV.GR 15 x 45	15	18,53	1,01	60	1.126	60,60



Cartago Beige



Cartago Gris



## Serie CRONOS 15x45 cm

Gres Pasta Roja / Red Body Tiles / Pâte Rouge / Rotscherbige Fliesen Blla



Cronos Crema



Cronos Pizarra



Cronos Beige



Cronos Gris



Cronos Natural



Cronos Natural

Packing	FAMILIA FAMILY / FAMILLE	FORMATO FORMAT	CAJAS BOXES / BOÎTES	PZAS PCS	PESO (KG) WEIGHT / POIDS	M2 SQM	PALLETS PALLETS / PALETES	CAJAS BOXES / BOÎTES	PESO (KG) WEIGHT / POIDS	M2 SQM
Cronos	RV.GR	15 x 45	15	18,26	1,01	60	1.110	60,60		



Cronos Natural



## Serie ESPARTA 15x45 cm

Gres Pasta Roja / Red Body Tiles / Pâte Rouge / Rotscherbige Fliesen Blla

3 RELIEVES DIFERENTES / 3 DIFFERENT RELIEFS / 3 RELIEFS DIFFÉRENTS / 3 VERSCHIEDENE RELIEFS



Esparta Beige



Esparta Ocre



Esparta Pizarra



Esparta Gris



Esparta Ocre



Esparta Beige



Esparta Gris



Esparta Pizarra

Packing	CAJAS BOXES / BOÎTES				PALLETES PALLETES / PALETTES			
	FAMILIA FAMILY / FAMILLE	FORMATO FORMAT	PZAS PCS	PESO (KG) WEIGHT / POIDS	M2 SQM	CAJAS BOXES / BOÎTES	PESO (KG) WEIGHT / POIDS	M2 SQM
Esparta	RV.GR	15 x 45	15	18,26	1,01	60	1.110	60,60



Esparta Pizarra



## Serie INDO 15x45 cm

Gres Pasta Roja / Red Body Tiles / Pâte Rouge / Rotscherbige Fliesen Blla

3 RELIEVES DIFERENTES / 3 DIFFERENT RELIEFS / 3 RELIEFS DIFFÉRENTS / 3 VERSCHIEDENE RELIEFS



Indo Beige



Indo Crema



Indo Gris

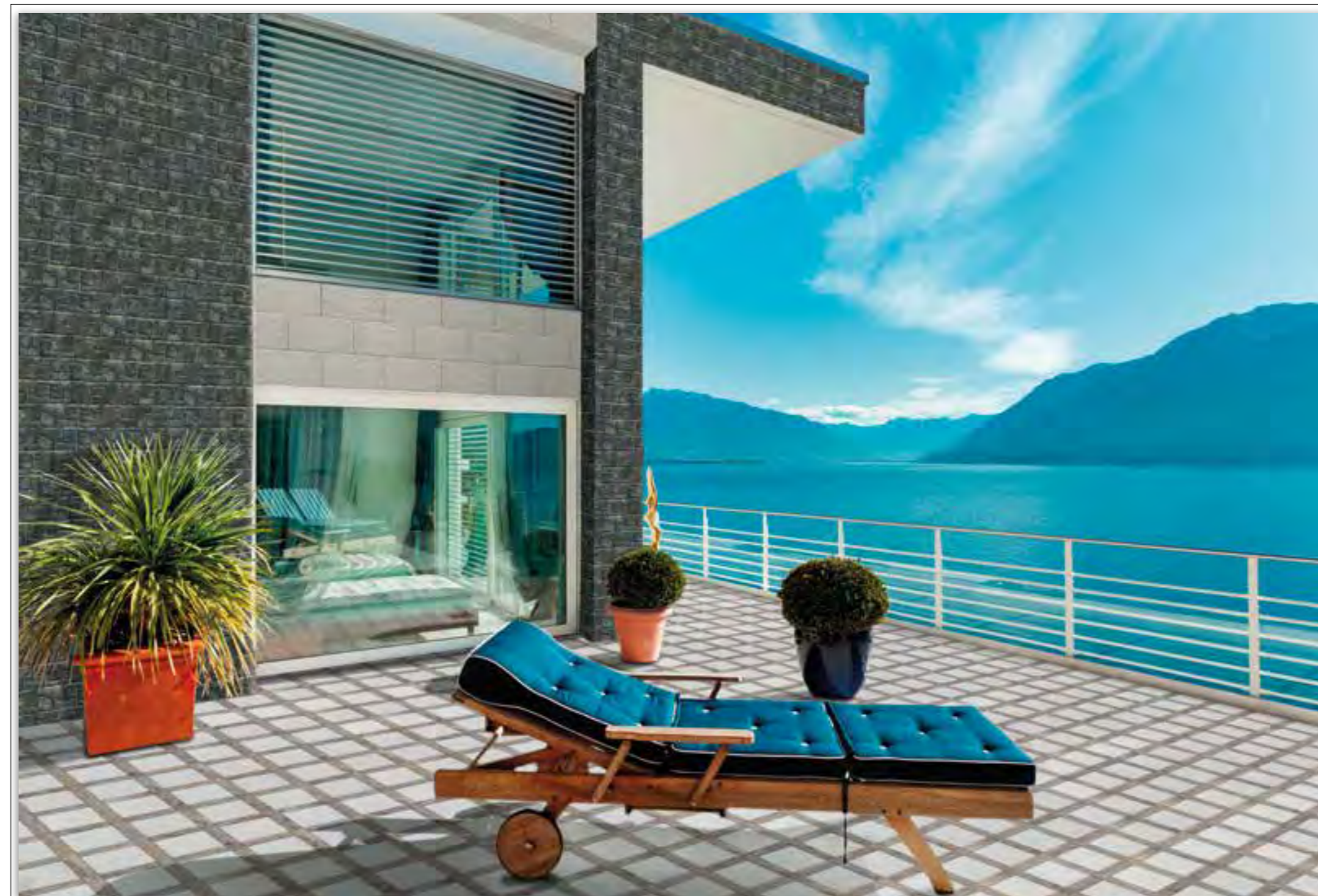


Indo Grafito



Indo Beige

Packing		CAJAS BOXES / BOÎTES			PALLETES PALLETES / PALETTES		
FAMILIA FAMILY / FAMILLE	FORMATO FORMAT	PZAS PCS	PESO (KG) WEIGHT / POIDS	M2 SQM	CAJAS BOXES / BOÎTES	PESO (KG) WEIGHT / POIDS	M2 SQM
Indo	RV.GR 15 x 45	15	18,50	1,01	60	1.124	60,60



Indo Grafito &amp; Baikal Marfil



## Serie MAGNUS 15x45 cm

Gres Pasta Roja / Red Body Tiles / Pâte Rouge / Rotscherbige Fliesen Blla

3 RELIEVES DIFERENTES / 3 DIFFERENT RELIEFS / 3 RELIEFS DIFFÉRENTS / 3 VERSCHIEDENE RELIEFS



Magnus Beige



Magnus Gris



Magnus Wengue



Magnus Beige



Magnus Gris



Magnus Wengue

Packing		CAJAS BOXES / BOÎTES			PALLETS PALLETS / PALETTES		
FAMILIA FAMILY / FAMILLE	FORMATO FORMAT	PZAS PCS	PESO (KG) WEIGHT / POIDS	M2 SQM	CAJAS BOXES / BOÎTES	PESO (KG) WEIGHT / POIDS	M2 SQM
Magnus	RV.GR	15	18,90	1,01	60	1.148	60,60



Magnus Wengue



Magnus Gris



## Serie NEPTUNO 15x45 cm

Gres Pasta Roja / Red Body Tiles / Pâte Rouge / Rotscherbige Fliesen Blla



3 RELIEVES DIFERENTES / 3 DIFFERENT RELIEFS / 3 RELIEFS DIFFÉRENTS / 3 VERSCHIEDENE RELIEFS



Neptuno Marfil



Neptuno Marrón



Neptuno Crema



Neptuno Gris



Neptuno Beige



Neptuno Marrón

Packing	FAMILIA FAMILY / FAMILLE	FORMATO FORMAT	CAJAS BOXES / BOÎTES	PZAS PCS	PESO (KG) WEIGHT / POIDS	M2 SQM	PALLETS PALLETES / PALETTES	CAJAS BOXES / BOÎTES	PESO (KG) WEIGHT / POIDS	M2 SQM
Neptuno	RV.GR	15 x 45	15	18,53	1,01	60	1.216	60,60		



Neptuno Marrón



## Serie PAFOS 15x45 cm

Gres Pasta Roja / Red Body Tiles / Pâte Rouge / Rotscherbige Fliesen Blla



4 RELIEVES DIFERENTES / 4 DIFFERENT RELIEFS / 4 RELIEFS DIFFÉRENTS / 4 VERSCHIEDENE RELIEFS



Pafos Marfil



Pafos Beige



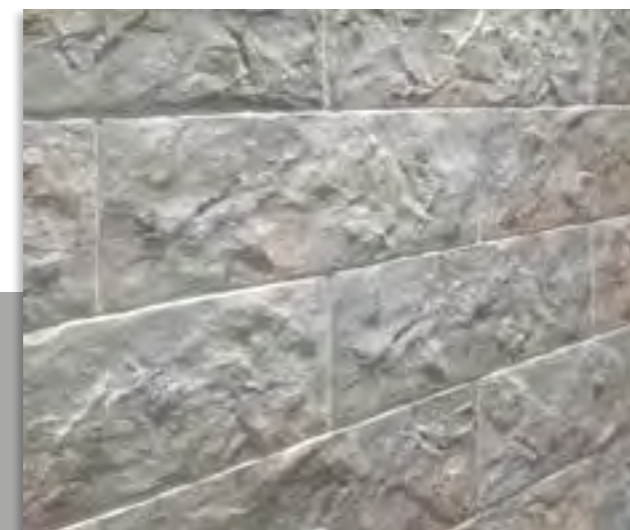
Pafos Gris



Pafos Grafito



Pafos Beige



Pafos Gris



Pafos Grafito

Packing		CAJAS BOXES / BOÎTES			PALLETS PALLETES / PALETTES		
FAMILIA FAMILY / FAMILLE	FORMATO FORMAT	PZAS PCS	PESO (KG) WEIGHT / POIDS	M2 SQM	CAJAS BOXES / BOÎTES	PESO (KG) WEIGHT / POIDS	M2 SQM
Pafos	RV.GR 15 x 45	15	18,26	1,01	60	1.110	60,60



Pafos Marfil



## Serie TIGRIS 15x45 cm

Gres Pasta Roja / Red Body Tiles / Pâte Rouge / Rotscherbige Fliesen Blla



3 RELIEVES DIFERENTES / 3 DIFFERENT RELIEFS / 3 RELIEFS DIFFÉRENTS / 3 VERSCHIEDENE RELIEFS



Tigris Beige



Tigris Gris



Tigris Beige



Tigris Gris

Packing	FAMILIA FAMILY / FAMILLE RV.GR	FORMATO FORMAT 15 x 45	CAJAS BOXES / BOÎTES			PALLETES PALLETES / PALETTES		
			PZAS PCS 15	PESO (KG) WEIGHT / POIDS 18,53	M2 SQM 1,01	CAJAS BOXES / BOÎTES 60	PESO (KG) WEIGHT / POIDS 1.126	M2 SQM 60,60
Tigris								



Tigris Beige



## Serie VOLGA 15x45 cm

Gres Pasta Roja / Red Body Tiles / Pâte Rouge / Rotscherbige Fliesen Blla



3 RELIEVES DIFERENTES / 3 DIFFERENT RELIEFS / 3 RELIEFS DIFFÉRENTS / 3 VERSCHIEDENE RELIEFS



Volga Beige



Volga Pizarra



Volga Gris



Volga Beige



Volga Pizarra

Packing	FAMILIA FAMILY / FAMILLE RV.GR	FORMATO FORMAT 15 x 45	CAJAS BOXES / BOÎTES			PALLETES PALLETES / PALETTES		
			PZAS PCS 15	PESO (KG) WEIGHT / POIDS 18,26	M2 SQM 1,01	CAJAS BOXES / BOÎTES 60	PESO (KG) WEIGHT / POIDS 1.110	M2 SQM 60,60
Volga								



Volga Gris &amp; Pirineos Beige



## Serie ANDORRA 26,3x47,5 cm

Gres Pasta Roja / Red Body Tiles / Pâte Rouge / Rotscherbige Fliesen Blla



4 RELIEVES DIFERENTES / 4 DIFFERENT RELIEFS / 4 RELIEFS DIFFÉRENTS / 4 VERSCHIEDENE RELIEFS  
100% PIEDRA / 100% STONE / 100% PIERRE / 100% STEIN



Andorra Ocre



Andorra Beige



Andorra Marfil



Andorra Gris



Andorra Ocre



Andorra Beige



Andorra Marfil



Andorra Gris

Packing	FAMILIA FAMILY / FAMILLE	FORMATO FORMAT	CAJAS BOXES / BOÎTES	PZAS PCS	PESO (KG) WEIGHT / POIDS	M2 SQM	PALLETS PALLETS / PALETES	CAJAS BOXES / BOÎTES	PESO (KG) WEIGHT / POIDS	M2 SQM
Andorra	RV.GR	26,3 x 47,5	8	8	16,70	0,93	72	72	1.219	66,96



Andorra Ocre



## Serie MASÍA 26,3x47,5 cm



Gres Pasta Roja / Red Body Tiles / Pâte Rouge Blla / Rotscherbige Fliesen

4 RELIEVES DIFERENTES / 4 DIFFERENT RELIEFS / 4 RELIEFS DIFFÉRENTS / 4 VERSCHIEDENE RELIEFS  
50% PIEDRA - 50% CON MADERA / 50% STONE - 50% WITH WOOD / 50% PIERRE - 50% AVEC DU BOIS / 50% STEIN - 50% MIT HOLZ

Masía Ocre



Masía Beige



Masía Marfil



Masía Gris



Masía Marfil



Masía Ocre



Masía Beige



Masía Gris



Masía Ocre



Masía Beige



Masía Ocre

Packing	FAMILIA FAMILY / FAMILLE RV.GR	FORMATO FORMAT 26,3 x 47,5	CAJAS BOXES / BOÎTES			PALLETES PALLETES / PALETTES		
			PZAS PCS 8	PESO (KG) WEIGHT / POIDS 16,70	M2 SQM 0,93	CAJAS BOXES / BOÎTES 72	PESO (KG) WEIGHT / POIDS 1.219	M2 SQM 66,96
Masía								



## Serie ATLAS 26,3x47,5 cm

Gres Pasta Roja / Red Body Tiles / Pâte Rouge / Rotscherbige Fliesen Blla



4 RELIEVES DIFERENTES / 4 DIFFERENT RELIEFS / 4 RELIEFS DIFFÉRENTS / 4 VERSCHIEDENE RELIEFS



Atlas Marfil



Atlas Beige



Atlas Gris



Atlas Grafito



Atlas Beige

Packing		CAJAS BOXES / BOÎTES			PALLETS PALLETS / PALETTES			
FAMILIA FAMILY / FAMILLE	FORMATO FORMAT	PZAS PCS	PESO (KG) WEIGHT / POIDS	M2 SQM	CAJAS BOXES / BOÎTES	PESO (KG) WEIGHT / POIDS	M2 SQM	
Atlas	RV.GR	26,3 x 47,5	8	19,60	1,00	72	1.428	72,00



Atlas Gris



## Serie BAIKAL 26,3x47,5 cm



Gres Pasta Roja / Red Body Tiles / Pâte Rouge / Rotscherbige Fliesen Blla

4 RELIEVES DIFERENTES / 4 DIFFERENT RELIEFS / 4 RELIEFS DIFFÉRENTS / 4 VERSCHIEDENE RELIEFS



Baikal Beige



Baikal Caldera



Baikal Gris



Baikal Marfil

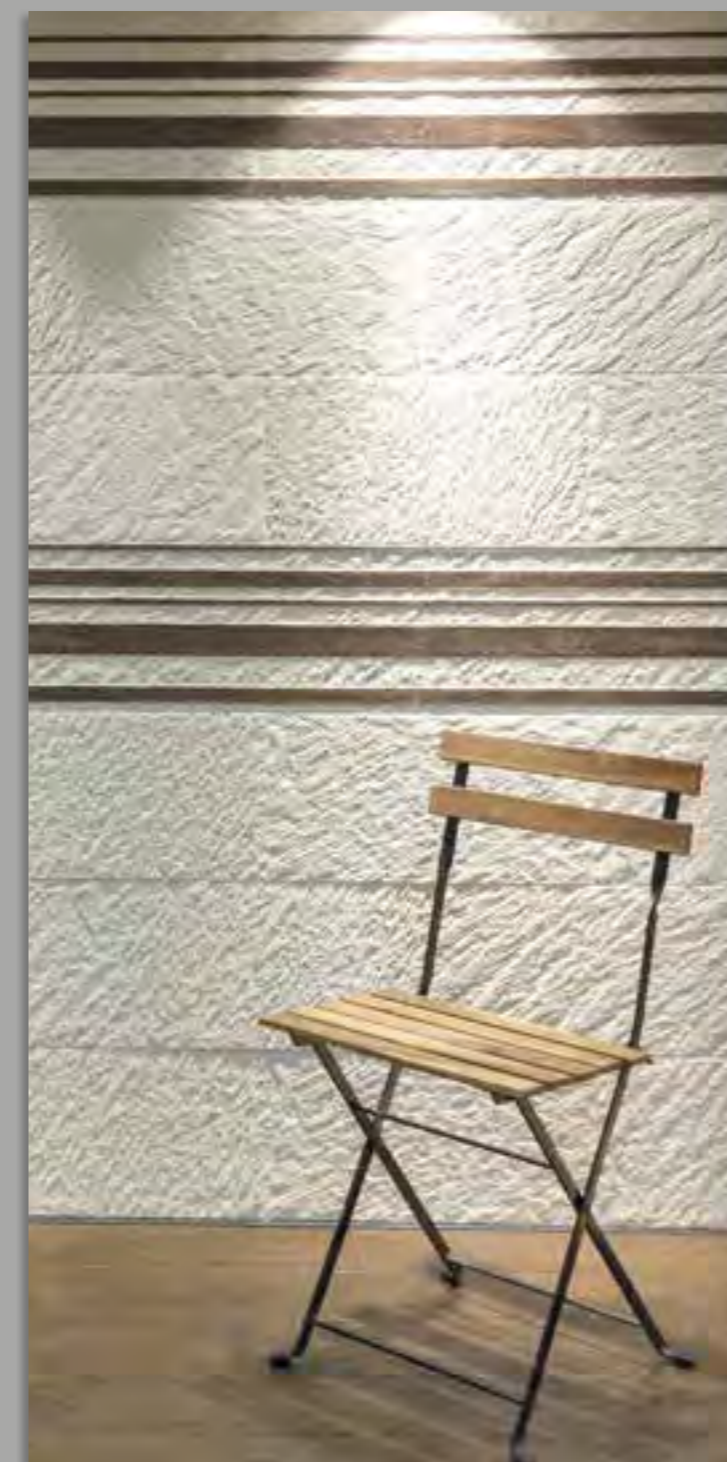


Baikal Grafito



Baikal Marfil

Packing		CAJAS BOXES / BOÎTES			PALLETES PALLETS / PALETTES			
FAMILIA FAMILY / FAMILLE	FORMATO FORMAT	PZAS PCS	PESO (KG) WEIGHT / POIDS	M2 SQM	CAJAS BOXES / BOÎTES	PESO (KG) WEIGHT / POIDS	M2 SQM	
Baikal	RV.GR	26,3 x 47,5	8	20,12	1,00	72	1.466	72,00



Baikal Marfil



Baikal Beige



## Serie BORRIOL 26,3x47,5 cm



Gres Pasta Roja / Red Body Tiles / Pâte Rouge / Rotscherbige Fliesen Blla



Borriol Crema



Borriol Beige



Borriol Perla



Borriol Gris



Borriol Taupe



Borriol Grafito



Borriol Beige

Packing	FAMILIA FAMILY / FAMILLE	FORMATO FORMAT	CAJAS BOXES / BOÎTES	PZAS PCS	PESO (KG) WEIGHT / POIDS	M2 SQM	PALLETS PALLETES / PALETTES	CAJAS BOXES / BOÎTES	PESO (KG) WEIGHT / POIDS	M2 SQM
Borriol	RV.GR	26,3 x 47,5	8	21,80	1,00	72	1.587	72,00		



Borriol Perla &amp; Borriol Gris



## Serie CÁRPATOS 26,3x47,5 cm

Gres Pasta Roja / Red Body Tiles / Pâte Rouge / Rotscherbige Fliesen Blla



4 RELIEVES DIFERENTES / 4 DIFFERENT RELIEFS / 4 RELIEFS DIFFÉRENTS / 4 VERSCHIEDENE RELIEFS



Cárpato Marfil



Cárpato Beige



Cárpato Marrón



Cárpato Mix



Cárpato Gris



Cárpato Grafito



Cárpato Grafito



Cárpato Marrón



Cárpato Marfil



Cárpato Beige



Cárpato Gris



Cárpato Mix



Cárpato Mix

Packing	FAMILIA FAMILY / FAMILLE	FORMATO FORMAT	CAJAS BOXES / BOÎTES	PESO (KG) WEIGHT / POIDS	M2 SQM	PALLETS PALLETES / PALETTES	CAJAS BOXES / BOÎTES	PESO (KG) WEIGHT / POIDS	M2 SQM
Cárpato	RV.GR	26,3 x 47,5	PZAS PCS 8	19,46	1,00	CAJAS BOXES / BOÎTES 72	72	1.418	72,00



## Serie ESTRÓMBOLI 26,3x47,5 cm

Gres Pasta Roja / Red Body Tiles / Pâte Rouge / Rotscherbige Fliesen Blla



4 RELIEVES DIFERENTES / 4 DIFFERENT RELIEFS / 4 RELIEFS DIFFÉRENTS / 4 VERSCHIEDENE RELIEFS



Estrómboli Beige



Estrómboli Pizarra



Estrómboli Pizarra

Packing		CAJAS BOXES / BOÎTES			PALLETES PALLETES / PALETES		
FAMILIA FAMILY / FAMILLE	FORMATO FORMAT	PZAS PCS	PESO (KG) WEIGHT / POIDS	M2 SQM	CAJAS BOXES / BOÎTES	PESO (KG) WEIGHT / POIDS	M2 SQM
Estrómboli	RV,GR 26,3 x 47,5	8	18,08	1,00	72	1.319	72,00



Estrómboli Beige



## Serie FORTALEZA 26,3x47,5 cm

Gres Pasta Roja / Red Body Tiles / Pâte Rouge / Rotscherbige Fliesen Blla



4 RELIEVES DIFERENTES / 4 DIFFERENT RELIEFS / 4 RELIEFS DIFFÉRENTS / 4 VERSCHIEDENE RELIEFS



Fortaleza Ocre



Fortaleza Crema



Fortaleza Ocre



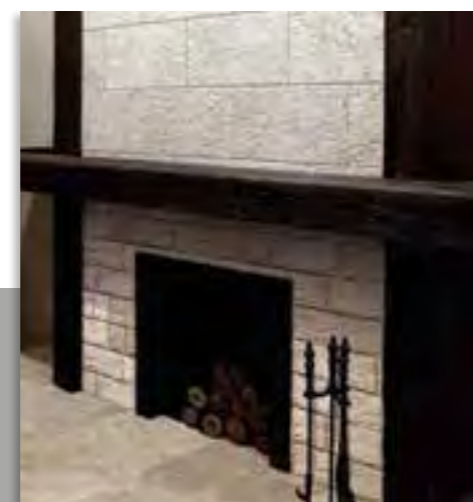
Fortaleza Beige



Fortaleza Beige



Fortaleza Gris



Fortaleza Crema



Fortaleza Gris

Packing	FAMILIA FAMILY / FAMILLE	FORMATO FORMAT	CAJAS BOXES / BOÎTES	PESO (KG) WEIGHT / POIDS	M2 SQM	PALLETS PALLETES / PALETTES	PESO (KG) WEIGHT / POIDS	M2 SQM
Fortaleza	RV,GR	26,3 x 47,5	8	18,45	1,00	72	1.345	72,00



Fortaleza Crema &amp; Volga Gris



## Serie FUJI 26,3x47,5 cm

Gres Pasta Roja / Red Body Tiles / Pâte Rouge / Rotscherbige Fliesen Blla



4 RELIEVES DIFERENTES / 4 DIFFERENT RELIEFS / 4 RELIEFS DIFFÉRENTS / 4 VERSCHIEDENE RELIEFS



Fuji Marfil



Fuji Beige



Fuji Almond



Fuji Ocre



Fuji Almond



Fuji Gris



Fuji Marfil

Packing	FAMILIA FAMILY / FAMILLE	FORMATO FORMAT	CAJAS BOXES / BOÎTES	PESO (KG) WEIGHT / POIDS	M2 SQM	PALLETS PALLETES / PALETTES	PESO (KG) WEIGHT / POIDS	M2 SQM
Fuji	RV.GR	26,3 x 47,5	PZAS PCS 8	20,48	1,00	CAJAS BOXES / BOÎTES 72	1.492	72,00



Fuji Marfil

Fuji Gris &amp; Fuji Marfil



## Serie GALIA 26,3x47,5 cm

Gres Pasta Roja / Red Body Tiles / Pâte Rouge / Rotscherbige Fliesen Blla



4 RELIEVES DIFERENTES / 4 DIFFERENT RELIEFS / 4 RELIEFS DIFFÉRENTS / 4 VERSCHIEDENE RELIEFS



Galia Marfil



Galia Ocre



Galia Beige



Galia Ocre

Packing	FAMILIA FAMILY / FAMILLE RV.GR	FORMATO FORMAT 26,3 x 47,5	CAJAS BOXES / BOÎTES			PALLETES PALLETES / PALETES		
			PZAS PCS 8	PESO (KG) WEIGHT / POIDS 20,52	M2 SQM 1,00	CAJAS BOXES / BOÎTES 72	PESO (KG) WEIGHT / POIDS 1.494	M2 SQM 72,00
Galia								



Galia Marfil &amp; Tebas Gris



## Serie JACA 26,3x47,5 cm

Gres Pasta Roja / Red Body Tiles / Pâte Rouge / Rotscherbige Fliesen Blla



4 RELIEVES DIFERENTES / 4 DIFFERENT RELIEFS / 4 RELIEFS DIFFÉRENTS / 4 VERSCHIEDENE RELIEFS



Jaca Crema



Jaca Beige



Jaca Marrón



Jaca Blanco



Jaca Perla



Jaca Gris



Jaca Grafito



Jaca Crema



Jaca Beige



Jaca Marrón



Jaca Gris

Packing	FAMILIA FAMILY /FAMILLE	FORMATO FORMAT	CAJAS BOXES / BOÎTES	PZAS PCS	PESO (KG) WEIGHT / POIDS	M2 SQM	PALLETS PALLETS / PALETES	CAJAS BOXES / BOÎTES	PESO (KG) WEIGHT / POIDS	M2 SQM
Jaca	RV.GR	26,3 x 47,5	8	16,70	0,93	72	1.219	66,96		



Jaca Blanco

Jaca Grafito



## Serie PIEDRAHITA 26,3x47,5 cm

Gres Pasta Roja / Red Body Tiles / Pâte Rouge / Rotscherbige Fliesen Blla



Piedrahita Marfil



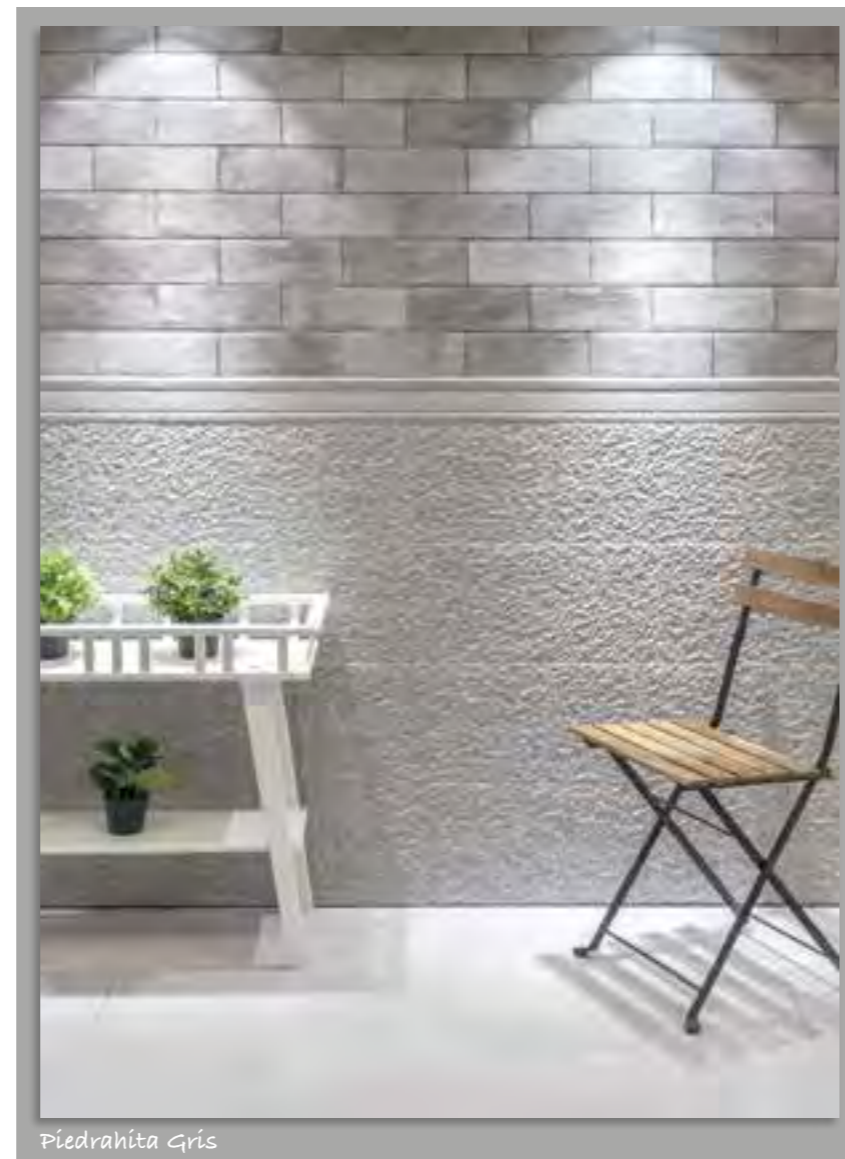
Piedrahita Beige



Piedrahita Almond



Piedrahita Gris



Piedrahita Gris

Packing			CAJAS BOXES / BOÎTES			PALLETES PALLETS / PALETTES		
FAMILIA FAMILY / FAMILLE	FORMATO FORMAT	PZAS PCS	PESO (KG) WEIGHT / POIDS	M2 SQM	CAJAS BOXES / BOÎTES	PESO (KG) WEIGHT / POIDS	M2 SQM	
Piedrahita	RV.GR 26,3 x 47,5	8	18,36	1,00	72	1.339	72,00	



Piedrahita Gris



## Serie PIRINEOS 26,3x47,5 cm

Gres Pasta Roja / Red Body Tiles / Pâte Rouge / Rotscherbige Fliesen Blla



Pirineos Marfil



Pirineos Beige



Pirineos Almond



Pirineos Gris



Pirineos Grafito



Pirineos Beige



Pirineos Gris



Pirineos Marfil



Pirineos Beige &amp; Pirineos Marfil

Packing		CAJAS BOXES / BOÎTES			PALLETS PALLETS / PALETTES		
FAMILIA FAMILY / FAMILLE	FORMATO FORMAT	PZAS PCS	PESO (KG) WEIGHT / POIDS	M2 SOM	CAJAS BOXES / BOÎTES	PESO (KG) WEIGHT / POIDS	M2 SOM
Pirineos	RV.GR 26,3 x 47,5	8	18,72	1,00	72	1.365	72,00



## Serie POMPEYA 26,3x47,5 cm

Gres Pasta Roja / Red Body Tiles / Pâte Rouge / Rotscherbige Fliesen Blla

4 RELIEVES DIFERENTES / 4 DIFFERENT RELIEFS / 4 RELIEFS DIFFÉRENTS / 4 VERSCHIEDENE RELIEFS



Pompeya Beige



Pompeya Beige

Packing		CAJAS BOXES / BOÎTES			PALLETES PALLETES / PALETES		
FAMILIA FAMILY / FAMILLE	FORMATO FORMAT	PZAS PCS	PESO (KG) WEIGHT / POIDS	M2 SQM	CAJAS BOXES / BOÎTES	PESO (KG) WEIGHT / POIDS	M2 SQM
Pompeya	RV.GR	26,3 x 47,5	20,26	1,00	72	1.476	72,00



Pompeya Beige



## Serie TREVI 26,3x47,5 cm

Gres Pasta Roja / Red Body Tiles / Pâte Rouge / Rotscherbige Fliesen Blla



Trevi Marfil



Trevi Perla



Trevi Beige



Trevi Gris



Trevi Gris

Packing	FAMILIA FAMILY / FAMILLE RV,GR	FORMATO FORMAT 26,3 x 47,5	CAJAS BOXES / BOÎTES			PALLETES PALLETES / PALETTES		
			PZAS PCS 8	PESO (KG) WEIGHT / POIDS 20,20	M2 SQM 1,00	CAJAS BOXES / BOÎTES 72	PESO (KG) WEIGHT / POIDS 1.471	M2 SQM 72,00
Trevi								



Trevi Beige &amp; Trevi Marfil



DESCRIPCIÓN DESCRIPTION / BESCHREIBUNG				CAJAS BOXES / KARTONS / BOÏTES			PALLETS PALLETS / PALETTES	
FAMILIA Family Familie	FORMATO Format Format	SERIE Serie Série	PZAS. Pcs. Anzahl Pièces	PESO (KG) Weight Gewicht	M2 SQM	CAJAS Boxes Kartons Boîtes	PESO (KG) Weight Gewicht	M2 SQM
RV.PC.	14,7X44,2	ALPES	15	18,08	0,97	60	1.099	58,20
RV.PC.	25,8X46,5	CUARZO	8	17,16	0,96	72	1.252	69,12
RV.GR.	10X50	ÁBIDOS	15	15,29	0,75	84	1.301	63,00
	10X50	ALBUFERA	15	16,25	0,75	84	1.382	63,00
	10X50	ARGOS	15	15,90	0,75	84	1.353	63,00
	10X50	AVARIS	15	14,40	0,75	84	1.227	63,00
	10X50	CATAI	15	16,35	0,75	84	1.390	63,00
	10X50	CORINTO	15	15,11	0,75	84	1.286	63,00
	10X50	KOPA	15	15,11	0,75	84	1.286	63,00
	10X50	OLIMPIA	15	14,40	0,75	84	1.227	63,00
	10X50	SAQQARA	15	15,90	0,75	84	1.353	63,00
	10X50	TEBAS	15	15,29	0,75	84	1.301	63,00
	10X50	TENERÉ	15	15,29	0,75	84	1.301	63,00
RV.GR.	15X30	ANDROS	20	17,20	0,90	80	1.393	72,00
	15X30	COLISEO	20	17,20	0,90	80	1.393	72,00
	15X30	VOLTERRA	20	16,70	0,90	80	1.353	72,00
RV.GR.	15X45	CARTAGO	15	18,53	1,01	60	1.126	60,60
	15X45	CRONOS	15	18,26	1,01	60	1.110	60,60
	15X45	ESPARTA	15	18,26	1,01	60	1.110	60,60
	15X45	INDO	15	18,50	1,01	60	1.124	60,60
	15X45	MAGNUS	15	18,90	1,01	60	1.148	60,60
	15X45	MENFIS	15	17,97	1,01	60	1.093	60,60
	15X45	NEPTUNO	15	18,53	1,01	60	1.126	60,60
	15X45	PAFOS	15	18,26	1,01	60	1.110	60,60
	15X45	PÉRGAMO	15	18,26	1,01	60	1.110	60,60
	15X45	TIGRIS	15	18,53	1,01	60	1.126	60,60
	15X45	VOLGA	15	18,26	1,01	60	1.110	60,60
RV.PR.	26,3X47,5	ANDORRA	8	16,70	0,93	72	1.219	66,96
	26,3X47,5	ATLAS	8	19,60	1,00	72	1.428	72,00
	26,3X47,5	BAIKAL	8	20,12	1,00	72	1.466	72,00
	26,3X47,5	BORRIOL	8	21,80	1,00	72	1.587	72,00
	26,3X47,5	CÁRPATOS	8	19,46	1,00	72	1.418	72,00
	26,3X47,5	ESTRÓMBOLI	8	18,08	1,00	72	1.319	72,00
	26,3X47,5	FORTALEZA	8	18,45	1,00	72	1.345	72,00
	26,3X47,5	FUJI	8	20,48	1,00	72	1.492	72,00
	26,3X47,5	GALIA	8	20,52	1,00	72	1.494	72,00
	26,3X47,5	JACA	8	16,70	0,93	72	1.219	66,96
	26,3X47,5	MASÍA	8	16,70	0,93	72	1.219	66,96
	26,3X47,5	PALATINO	8	20,20	1,00	72	1.471	72,00
	26,3X47,5	PIEDRAHITA	8	18,36	1,00	72	1.339	72,00
	26,3X47,5	PIRINEOS	8	18,72	1,00	72	1.365	72,00
	26,3X47,5	POMPEYA	8	20,26	1,00	72	1.476	72,00
	26,3X47,5	TREVI	8	20,20	1,00	72	1.471	72,00

CARACTERÍSTICAS TÉCNICAS BIIa (RV.GR - PV.GR)  
 REVESTIMIENTOS Y PAVIMENTOS  
 GRES PASTA ROJA ESMALTADOS PRENSADOS EN SECO  
 TECHNICAL CHARACTERISTICS GLAZED RED BODY TILES  
 ROTER SCHERBEN TECHNISCHE EIGENSCHAFTEN  
 CARACTÉRISTIQUES TECHNIQUES CARREAUX ÉMAILLÉS PÂTE  
 ROUGE PRESSÉS À SEC

CARACTERÍSTICAS TÉCNICAS  
 BIII (RV.PR - PIEZAS ESPECIALES MOLDURA)  
 REVESTIMIENTOS PASTA ROJA  
 TECHNICAL CHARACTERISTICS RED BODY TILES  
 ROTER SCHERBEN TECHNISCHE EIGENSCHAFTEN  
 CARACTÉRISTIQUES TECHNIQUES PÂTE ROUGE

	ENSAYO / TEST	ENSAYO / TEST	STANDARD	VALOR MEDIO / AVERAGE VALUE
	Ortogonalidad. Rectangularity / Rechwinckigkeit / Angularité.	UNE-EN-ISO 10545-2	± 0,5 % ± 1,5 mm	
	Longitud y anchura. Sides / Seiten / Longuer et largeur.	UNE-EN-ISO 10545-2	± 0,6 % ± 2,0 mm	
	Grosor. Thickness / Dicke / Épaisseur.	UNE-EN-ISO 10545-2	± 5,0 % ± 0,5 mm	
	Curvatura. Curvature / Kurvung / Courbure.	UNE-EN-ISO 10545-2	± 0,5% ± 2,0 mm	
	Resist. a productos domésticos de limpieza. Household chemical resistance / Widerstandfähigkeit gegenüber Chemischen Haushaltsprodukten / Résistance aux produits chimiques a l'usage nettoyage.	UNE-EN-ISO 10545-13	Min. Clase GA	Clase GA
	Resistencia a las manchas. Resistance to stainings / Beständigkeit gegen Fleckenbilder / Résistance aux taches.	UNE-EN-ISO 10545-14	Min. Clase 5	Min. Clase 5
	Resistencia a bajas concentraciones de ácidos y alcalis. Resistance to low concentration of acids and alkalies / Niedrige konzentration von sauren und laugen / Résistance aux faibles concentrations d'acides et bases.	UNE-EN-ISO 10545-13	Min. Clase GLA	Clase GLA
	Resistencia a altas concentraciones de ácidos y alcalis. Resistance to high concentration of acids and alkalies / Hohe konzentration von sauren und laugen / Haute résistance a concentration d'acides et bases.	UNE-EN-ISO 10545-13	Min. Clase GHA	Clase GHA

	ENSAYO / TEST	ENSAYO / TEST	STANDARD	VALOR MEDIO / AVERAGE VALUE
	Ortogonalidad. Rectangularity / Rechwinckigkeit / Angularité.	UNE-EN-ISO 10545-2	± 0,5 % ± 1,5 mm	
	Longitud y anchura. Sides / Seiten / Longuer et largeur.	UNE-EN-ISO 10545-2	± 0,5 % ± 2,0 mm	
	Grosor. Thickness / Dicke / Épaisseur.	UNE-EN-ISO 10545-2	± 10,0 % ± 0,5 mm	
	Curvatura. Curvature / Kurvung / Courbure.	UNE-EN-ISO 10545-2	± 0,5% +2,0mm -0,3% -1,5mm	
	Resist. a productos domésticos de limpieza . Household chemical resistance / Widerstandfähigkeit gegenüber Chemischen Haushaltsprodukten / Résistance aux produits chimiques a l'usage nettoyage.	UNE-EN-ISO 10545-13	Min. Clase GA	Clase GA
	Resistencia a las manchas. Resistance to stainings / Beständigkeit gegen fleckenbilder / Résistance aux taches.	UNE-EN-ISO 10545-14	Min. Clase 5	Min. Clase 5
	Resistencia a bajas concentraciones de ácidos y alcalis. Resistance to low concentration of acids and alkalies / Niedrige konzentration von sauren und laugen / Résistance aux faibles concentrations d'acides et bases.	UNE-EN-ISO 10545-13	Min. Clase GLA	Clase GLA
	Resistencia a altas concentraciones de ácidos y alcalis. Resistance to high concentration of acids and alkalies / Hohe konzentration von sauren und laugen / Haute résistance a concentration d'acides et bases.	UNE-EN-ISO 10545-13	Min. Clase GHA	Clase GHA

	ENSAYO / TEST	ENSAYO / TEST	STANDARD	VALOR MEDIO / AVERAGE VALUE
	Absorción de agua. Water absorption / Wasseraufnahme / Absorption de l'eau.	UNE-EN-ISO 10545-3	Eb ≤ 0,5 %	Eb ≤ 0,5 %
	Resistencia a la flexión. Bending resistance / Biegefestigkeit / Résistance a la flexion.	UNE-EN-ISO 10545-4	> 35 N/mm²	> 35 N/mm²
	Carga de Rotura. Breaking strength / Bruchfestigkeit / Résistance a la rupture.	UNE-EN-ISO 10545-4	Min. 1300 N	Min. 1300 N
	Resistencia a la abrasión superficial. Resistance to abrasion / Abriebfestigkeit / Résistance a l'abrasion.	UNE-EN-ISO 10545-6	Indicado por el fabricante	Según modelo
	Coefficiente de dilatación térmica. Linear thermal expansion coefficient / Linearer warme-ausdehnungs koefizient / Coefficient de dilatation thermique lineaire.	UNE-EN-ISO 10545-8	7,0x10 <sup>-4</sup> °C	7,0x10 <sup>-4</sup> °C
	Resistencia al choque térmico. Resistance to thermal shock / Temperaturwechselbeständigkeit / Résistance aux écarts de temperature.	UNE-EN-ISO 10545-9		
	Resistencia al hielo. Frost resistance / Frostbeständigkeit / Résistance au gel.	UNE-EN-ISO 10545-12		

	ENSAYO / TEST	ENSAYO / TEST	STANDARD	VALOR MEDIO / AVERAGE VALUE
	Absorción de agua. Water absorption / Wasseraufnahme / Absorption de l'eau.	UNE-EN-ISO 10545-3	> 10 %	> 10 %
	Resistencia a la flexión. Bending resistance / Biegefestigkeit / Résistance a la flexion.	UNE-EN-ISO 10545-4	> 12 N/mm²	> 12 N/mm²
	Carga de Rotura. Breaking strength / Bruchfestigkeit / Résistance a la rupture.	UNE-EN-ISO 10545-4	Min. 1000 N	Min. 1000 N
	Coefficiente de dilatación térmica. Linear thermal expansion coefficient / Linearer warme-ausdehnungs koefizient / Coefficient de dilatation thermique lineaire.	UNE-EN-ISO 10545-8	5,7x10 <sup>-4</sup> °C	5,7x10 <sup>-4</sup> °C



## Bla CARACTERÍSTICAS TÉCNICAS

### PORCELÁNICO ESMALTADO

TECHNICAL CHARACTERISTICS GLAZED PORCELAIN TILES

TECHNISCHE EIGENSCHAFTEN GLASIERTES FEINSTEINZEUG

CARACTÉRISTIQUES TECHNIQUES GRÉS CÈRAME ÉMAILLÉ

	ENSAYO / TEST	ENSAYO / TEST	STANDARD	VALOR MEDIO / AVERAGE VALUE
	Ortogonalidad. Rectangularity / Rechwinkligkeit / Angularité	UNE-EN-ISO 10545-2	± 0,6 % ± 1,5 mm	
	Longitud y anchura. Sides / Seiten / Longueur et largeur.	UNE-EN-ISO 10545-2	± 0,6 % ± 2,0 mm	
	Grosor. Thickness / Dicke / Épaisseur.	UNE-EN-ISO 10545-2	± 5,0 % ± 0,5 mm	
	Curvatura. Curvature / Kurvung / Courbure.	UNE-EN-ISO 10545-2	± 0,5% ± 2,0 mm	
	Resist. a productos domésticos de limpieza. Household chemical resistance / Widerstandfähigkeit gegenüber Chemischen Haushaltsprodukten / Résistance aux produits chimiques à l'usage nettoyage.	UNE-EN-ISO 10545-13	Min. Clase GA	Clase GA
	Resistencia a las manchas. Resistance to stainings / Beständigkeit gegen fleckenbilder / Résistance aux taches.	UNE-EN-ISO 10545-14	Min. Clase 5	Min. Clase 5
	Resistencia a bajas concentraciones de ácidos y alcalis. Resistance to low concentration of acids and alkalies / Niedrige konzentration con saren und laugen / Résistance aux faibles concentration d'acides et bases.	UNE-EN-ISO 10545-13	Min. Clase GLA	Clase GLA
	Resistencia a altas concentraciones de ácidos y alcalis. Resistance to high concentration of acids and alkalies / Hohe konzentration con saren und laugen / Haute résistance a concentration d'acides et bases.	UNE-EN-ISO 10545-13	Min. Clase GHA	Clase GHA

	ENSAYO / TEST	ENSAYO / TEST	STANDARD	VALOR MEDIO / AVERAGE VALUE
	Absorción de agua. Water absorption / Wasseraufnahme / Absortion de l'eau.	UNE-EN-ISO 10545-3	0,5 % ≤ Eb ≤ 3%	0,5 % ≤ Eb ≤ 3%
	Resistencia a la flexión. Bending resistance / Bigefestigkeit / Résistance a la flexion.	UNE-EN-ISO 10545-4	> 30 N/mm <sup>2</sup>	> 30 N/mm <sup>2</sup>
	Carga de Rotura. Breaking strength / Bruchfestigkeit / Résistance a la rupture.	UNE-EN-ISO 10545-4	Min. 1100 N	Min. 1100 N
	Resistencia a la abrasión superficial. Resistance to abrasion / Abriebfestigkeit / Résistance a l'abrasion.	UNE-EN-ISO 10545-6	Indicado por el fabricante	Según modelo
	Coefficiente de dilatación térmica. Lineal thermal expansion coefficient / Linearer warme-ausdehnungs koeffizient / Coefficient de dilatation thermique lineaire.	UNE-EN-ISO 10545-8	6,2x10 <sup>-4</sup> °C	6,2x10 <sup>-4</sup> °C
	Resistencia al choque térmico. Resistance to thermal shock / Temperaturwechselbeständigkeit / Résistance aux écarts de temperature.	UNE-EN-ISO 10545-9		
	Resistencia al hielo. Frost resistance / Frostbeständigkeit / Résistance au gel.	UNE-EN-ISO 10545-12		

## RECOMENDACIONES DE COLOCACIÓN

### INSTALLING INSTRUCTIONS

RECOMMENDATIONS D'INSTALLATION ET

D'UTILISATION

ZUM VERLEGEN EMPFEHLEN

Recomendamos la colocación de todos nuestros productos con capa fina, doble encolado y con lana dentada dejando una junta mínima de 1,5 mm. En el caso de los productos Bla, Blla y Blb aconsejamos utilizar adhesivo de tipo C2 y para productos Blll aconsejamos utilizar adhesivo de tipo C1.

We recommend installing all our products with a thin layer of adhesive both sides (tile and surface) with a notched trowel. A minimum joint of 1.5 mm is required. Bla, Blla and Blb products should be installed with adhesive C2. Blll products should be installed with adhesive C1. Nous recommandons de placer tous nos produits avec une couche fine, double collage et une truelle crantée, en laissant un joint minimum de 1,5 mm. Dans le cas des produits Bla, Blla et Blb nous recommandons d'utiliser un adhésif de type C2 et pour des produits Blll nous recommandons d'utiliser un adhésif de type C1.

Zum Verlegen empfehlen wir, alle unsere Produkte beidseitig, mit Hilfe einer gekerbten Kelle, mit einer dünnen Kleberschicht zu versehen. Dabei bleibt eine Mindestfuge von 1,5 mm bestehen. Bei Bla-, Blla- und Blb-Produkten empfehlen wir die Verwendung von Klebstoff vom Typ C2 und für Blll-Produkte die Verwendung von Klebstoff vom Typ C1.

## SÍMBOLOS

### SYMBOL

### SYMBOLES

	<b>Ortogonalidad.</b> Rectangularity / Angularité / Rechwinkligkeit.		<b>Resistencia al choque térmico.</b> Resistance to thermal shock / Résistance au choc thermique / Temperaturewechselbeständigkeit.		<b>Resistencia al deslizamiento.</b> Slip resistance / Résistance au glissement / Bestimmung der rutschmende eigenschaft.
	<b>Longitud y anchura.</b> Sides / Longueur et largeur / Seiten.		<b>Resistencia al hielo.</b> Frost resistance / Résistance au gel / Frostbeständigkeit.		<b>Resistencia al deslizamiento.</b> Slip resistance / Résistance au glissement / Bestimmung der rutschmende eigenschaft.
	<b>Grosor.</b> Thickness / Épaisseur / Dicke.		<b>Resistencia a la abrasión.</b> Resistance to abrasion / Résistance à l'abrasion / Abriebfestigkeit.		<b>Resistencia a las manchas.</b> Resistance to stainings / Résistance aux taches / Bestaendigkeit gegen fleckenbilder.
	<b>Curvatura.</b> Curvature / Courbure / Kurvung.		<b>Dureza de la superficie Mohs.</b> Mohs surface hardness / Résistance de la surface Mohs / Ritzhärte nach Mohs.		<b>Resist. a bajas concentraciones de ácidos y alcalis.</b> Resistance to low concentration of acids and alkalies / Résistance aux faibles concentration d'acides et bases / Niedrige konzentration con saren und laugen.
	<b>Absorción de agua.</b> Water absorption / Absortion de l'eau / Wasseraufnahme.		<b>Destonificado alto.</b> Random variation : high / Niveau de variation de tons : élevé / Grad unterschiedlecher Farbnuancen : hoch.		<b>Resist. a altas concentraciones de ácidos y alcalis.</b> Resistance to high concentration of acids and alkalies / Haute résistance à concentration d'acides et bases / Hohe konzentration con saren und laugen.
	<b>Resistencia a la flexión.</b> Bending resistance / Résistance à la flexion / Bigefestigkeit.		<b>Destonificado medio.</b> Random variation : medium / Niveau de variation de tons : moyen / Grad unterschiedlecher Farbnuancen : mittel.		<b>Resist. a productos domésticos de limpieza.</b> Household chemical resistance / Résistance aux produits chimiques à l'usage nettoyage / Widerstandfähigkeit gegenüber Chemischen Haushaltsprodukten.
	<b>Carga de rotura.</b> Breaking strength / Résistance á la rupture / Bruchfestigkeit.		<b>Destonificado suave.</b> Random variation : low / Niveau de variation de tons : faible / Grad unterschiedlecher Farbnuancen : gering.		<b>Pasta Coloreada.</b> Coloured Body / Pâte colorée / Gefärbter Scherben.
	<b>Coefficiente de la dilatación térmica I.</b> Thermal expansion coefficient / Coefficient de dilatation thermique lineaire / Linearer Warme-ausdehnungs koeffizient.		<b>Resistencia al cuarteo.</b> Creazing resistance / Résistance aux craquelures / Haarriss-Bestaendigkeit.		
	<b>Brillo.</b> Glossy / Brillant / Glänzend.				
	<b>Mate.</b> Matt / Mat / Matt.				
	<b>Mate-Brillo.</b> Matt-Glossy / Mat-Brillant / Matt-Glänzend.				



