

Detectores de
movimento + presença

Tecnologia aliada ao design



:hager

Dois em um Detectores de movimento + presença



A nova geração de detectores da Hager combina a detecção de movimento e de presença num único dispositivo, para garantir a detecção mais precisa em todas as situações.

E para prevenir a deterioração prematura dos seus contactos, os detectores estão equipados com tecnologia “zero crossing switching”, que evita as elevadas correntes de chamada características das lâmpadas tipo LED.

Com um design discreto, permitem uma instalação rápida e em segurança, sendo adequados para aplicações residenciais e terciárias.

EE805A - Detector de movimento + presença, de encastrar
EE804A - Detector de movimento + presença, saliente



Recomendado para:

- Zonas de estar
- Pequenos corredores
- Instalações sanitárias
- Edifícios funcionais

Mais funcionalidades Menos consumo

Detecção de confiança

Os novos detectores de movimento e presença estão equipados com sensores sensíveis a radiação infravermelha (PIR). Reagem a pequenas diferenças de temperatura e movimentos, podendo detectar movimentos corporais e de pequena amplitude. A área de detecção de movimento possui 6m de diâmetro, enquanto a detecção de presença cobre um diâmetro de 4m a uma altura de instalação de 2,5m.

Os detectores devem ser instalados entre 2,5 e 3,5m, sendo 4m a altura máxima de instalação.

Instalação rápida

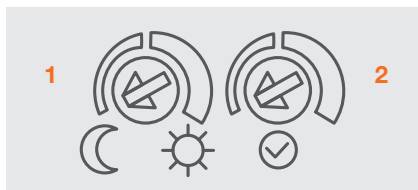
O EE804A é constituído por uma base destacável, equipada com um terminal de encaixe rápido. Esta base permite a ligação dos cabos e pode ser aparafusada ao tecto. A parte frontal do detector, onde se encontram os sensores ópticos, pode ser facilmente encaixada na base. Feito isso, está tudo pronto para usar!

O EE805A de encastrar está equipado com um sistema de montagem rápida, composto por grampos de mola, robustos o suficiente para tornar o detector resistente a vibrações no tecto falso, mas flexível o suficiente para que possa ser desmontado, de modo a permitir o acesso aos potenciômetros de configuração.

Fácil de configurar

O utilizador pode configurar e ajustar os principais parâmetros por meio de dois potenciômetros de fácil acesso:

- **Potenciómetro 1** regula a luminosidade (entre 5 e 1000 lux), permitindo que a iluminação seja otimizada face à luminosidade medida.
- **Potenciómetro 2** controla a duração do funcionamento (entre 2 seg. e 30 min.).



Construído para durar

Os equipamentos de iluminação mais recentes, como certas lâmpadas LED e de halogéneo, podem apresentar correntes de chamada elevadas, por vezes até 1000 superiores à sua corrente nominal. Isto pode provocar o desgaste prematuro dos contactos de saída dos detectores. Para o evitar, os novos detectores da Hager estão equipados a tecnologia zero-cross switching. Esta tecnologia calcula o momento em que a onda sinusoidal da tensão AC cruza o valor zero para comutar a carga, poupando assim os contactos de saída e prolongando a sua durabilidade, mesmo para um elevado número de comutações.

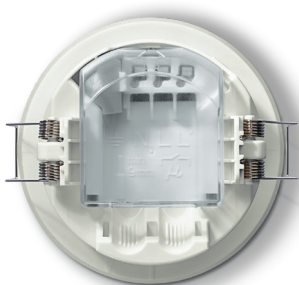
Poupanças a longo prazo

O custo da electricidade para os consumidores domésticos aumentou 56% nos últimos dez anos. Assim, a instalação de detectores de movimento e presença torna-se determinante, pois podem permitir poupanças até 90% da energia consumida pela iluminação, acendendo as luzes estritamente quando são necessárias.

Adicionalmente, os dispositivos da Hager apresentam um consumo em standby extremamente reduzido de apenas 0,3 W. Aqui estão duas boas razões para se investir em detectores Hager!

Poupanças de energia até 90%

Consumo em standby de apenas 0,3W



EE805A encastrado, vista posterior



Regulações:

- 5 a 1000 lux
- 5 seg. a 30 min.

Área de detecção:

- presença: 4m
- movimento: 6m
- Contacto de saída: 10A AC1
- Fluorescentes: 1000W
- Fluocompactas: 20 x 20W
- LED: 20 x 20W
- Consumo em standby: 0,3W
- Altura de montagem recomendada: 2,5 - 3,5m

Conforme as normas:

IEC 60669-1, IEC 60669-2-1.

Designação

Características

Cor

Ref.

Detectores de movimento + presença IP21

saliente

branco

EE804A

encastrar

branco

EE805A



EE804A

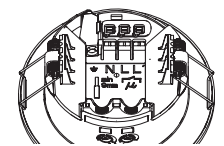
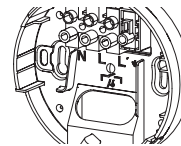
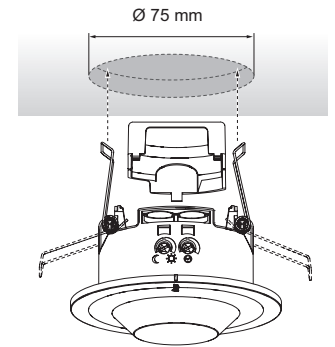
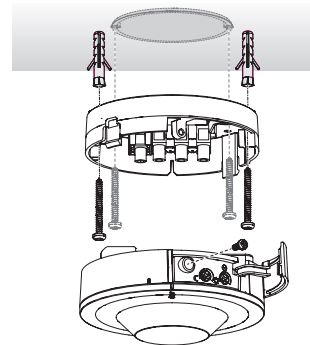
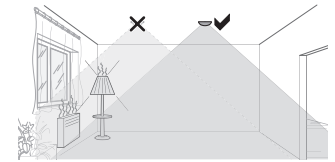
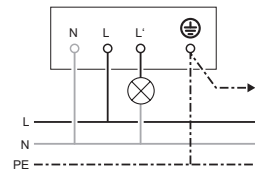


EE805A

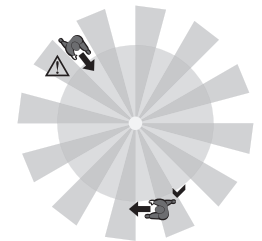
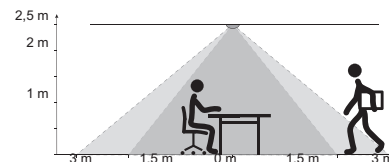
Características técnicas

	EE804A/EE805A
Tensão de alimentação	230V AC +10%/-15% 240V AC +6%/-6%
Frequência	50/60Hz
Consumo em standby	0,3W
Temporização: - funcionamento - modo de ensaio - regulação de fábrica	5 seg. a 30 min. 2 seg. ~ 3 min.
Altura da montagem: - recomendada - máxima	2,5 a 3,5m 4m
Área de detecção: - zona de movimento - zona de presença	(a 2,5m de altura) ~ 6m ~ 4m
Ângulo de detecção	360°
Contacto de saída	10A AC1, 230V ~
Lâmpadas LED ou fluor. compactas	20 x 20W (400W)
Lâmpadas incandescentes	1500W
Lâmpadas halogéneo 230V	1500W
Transformadores convencionais	1500VA
Transformadores electrónicos	1500VA
Lâmpadas fluorescentes com balastro electrónico	1000W
Lâmpadas fluorescentes compens. em paralelo	1000W
Grau de protecção	IP 21
Classe de isolamento	II
Isolamento de choque	IK 04
Dimensões: - EE804A (Ø x p) - EE805A (Ø x p)	100 x 50mm 90 x 61mm
Ligações: - EE804A, por parafusos - EE805A, por terminais de encaixe	1 a 2,5mm ² 1 a 2,5mm ²
Temperatura: - funcionamento - armazenamento	-5°C a +45°C -25°C a +70°C

Ligações e instalação

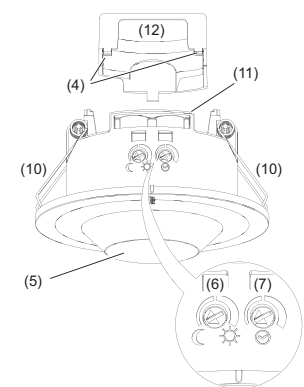
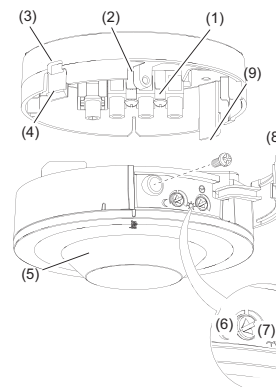


Zona de detecção



Constituição do produto

- (1) Terminais de ligação
- (2) Orifício para parafuso de fixação
- (3) Abertura para remover tampa
- (4) Encaixe de fixação
- (5) Lente do detector
- (6) Potenciômetro do nível de luminosidade
- (7) Potenciômetro para temporização
- (8) Cobertura para potenciômetros
- (9) Parafuso de fixação
- (10) Molas de fixação
- (11) Suporte para cabos e fixação de abraçadeiras
- (12) Tampa para cobertura da zona de ligações





Hager - Sistemas Eléctricos Modulares, S.A.

Estrada de Polima, n.º 673, Armazém C
Parque Industrial Meramar I - Abóboda
2785-543 São Domingos de Rana
Tel.: +351 214458450

Agência Norte
Rua Professor Mota Pinto, 143
4100-356 Porto
Tel.: +351 228346650

info@hager.pt

hager.pt

